

**สานพลัง
ประชารัฐ**

**คณะกรรมการพัฒนา
เศรษฐกิจฐานรากและประชารัฐ
พุทธศักราช 2559**

**ประชารัฐรักสามัคคี
วิสาหกิจเพื่อสังคม**

หนังสือในเครือ ◻ อมารินทร์

สานพลังประชารัฐ

เลขมาตรฐานสากลประจำหนังสือ 978-616-18-1825-8

เจ้าของ ผู้พิมพ์ผู้โฆษณา

คณะทำงานการพัฒนาเศรษฐกิจฐานรากและประชารัฐ
บริษัทอมรินทร์พริ้นติ้งแอนด์พับลิชชิ่ง จำกัด (มหาชน)

กรรมการผู้จัดการใหญ่ ระริน อุทกะพันธุ์ ปัญจรุ่งโรจน์ • **กรรมการผู้จัดการ** อุษณีย์ วีระศักดิ์
ที่ปรึกษาสายงานหนังสือเล่ม งาม อาง จิระอร • **รองบรรณาธิการอำนวยการ** จตุพล บุญพรัตน์
ผู้อำนวยการสำนักพิมพ์ในเครืออมรินทร์ ทศพร สนิชวรรณะ • **ผู้ช่วยผู้อำนวยการฝ่ายการตลาดและสื่อสารแบรนด์** ปนัดดา สุทธิโก

บรรณาธิการ อาง อาง จิระอร • **เลขานุการ** ประเสริฐพร เจ๊ะมะ
ผู้จัดการฝ่ายศิลปกรรม พิระพงค์ โพลินธุ์ • **ศิลปกรรม** วรณา ตั้งแสงประทีป
ผู้อำนวยการฝ่ายจัดการสำนักพิมพ์ ชัชฎา พรหมเลิศ
พิสูจน์อักษร วีระเดช จันภิรมย์, ธรรมทิพย์ ศักดิ์เดชากุล • **คอมพิวเตอร์** ศุภิสรา เล็กเลิศ
ผู้จัดการฝ่ายประสานงานสำนักพิมพ์ อมราลักษณ์ เขยกลิน
ประสานงานสำนักพิมพ์ อภิวัฒน์ ลิภัทธนชัย, ชนิษฐา ศรีอินทร์ • **ประสานงานการผลิต** บรม คมเวช
เจ้าหน้าที่การตลาดและสื่อสารแบรนด์ กุลพัฒน์ บัวละออ **เว็บเอดิเตอร์** สุนันทา แซ่เฮง

สำนักงาน

บริษัทอมรินทร์พริ้นติ้งแอนด์พับลิชชิ่ง จำกัด (มหาชน)
๓๗๘ ถนนชัยพฤกษ์ (บรมราชชนนี) เขตตลิ่งชัน กรุงเทพฯ ๑๐๑๗๐
โทรศัพท์ ๐-๒๔๒๒-๙๙๙๙ ต่อ ๔๙๖๔, ๔๙๖๕ โทรสาร ๐-๒๔๓๔-๓๕๕๕, ๐-๒๔๓๔-๓๗๗๗, ๐-๒๔๓๕-๕๑๑๑
E-mail: info@amarin.co.th

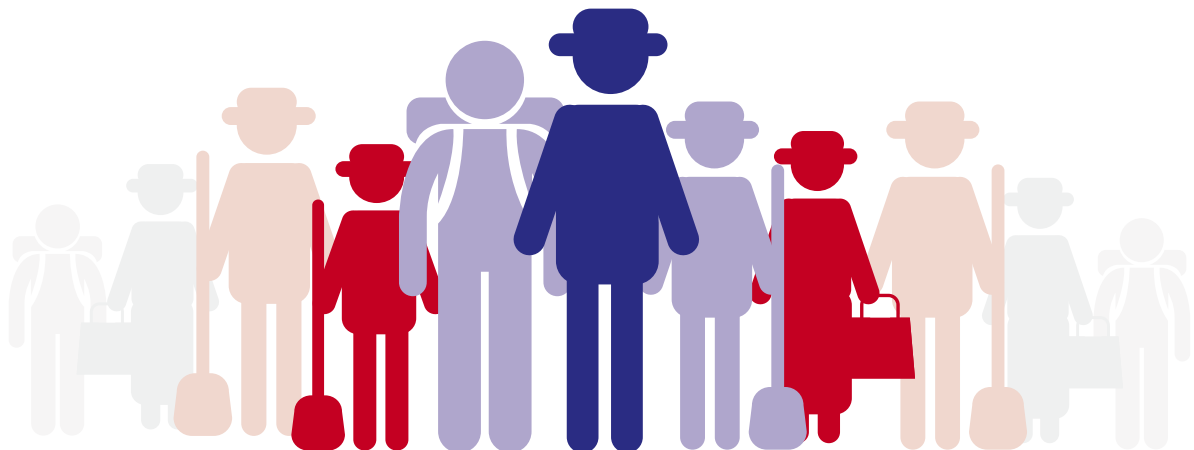
แยกสีและพิมพ์ที่

สายธุรกิจโรงพิมพ์ บริษัทอมรินทร์พริ้นติ้งแอนด์พับลิชชิ่ง จำกัด (มหาชน)
๓๗๖ ถนนชัยพฤกษ์ (บรมราชชนนี) เขตตลิ่งชัน กรุงเทพฯ ๑๐๑๗๐
โทรศัพท์ ๐-๒๔๒๒-๙๐๐๐, ๐-๒๘๘๒-๑๐๑๐ โทรสาร ๐-๒๔๓๓-๒๗๔๒, ๐-๒๔๓๔-๑๓๘๕

ราคา 125 บาท

ประชาธิรัฐรักสามัคคี

วิสาหกิจเพื่อสังคม

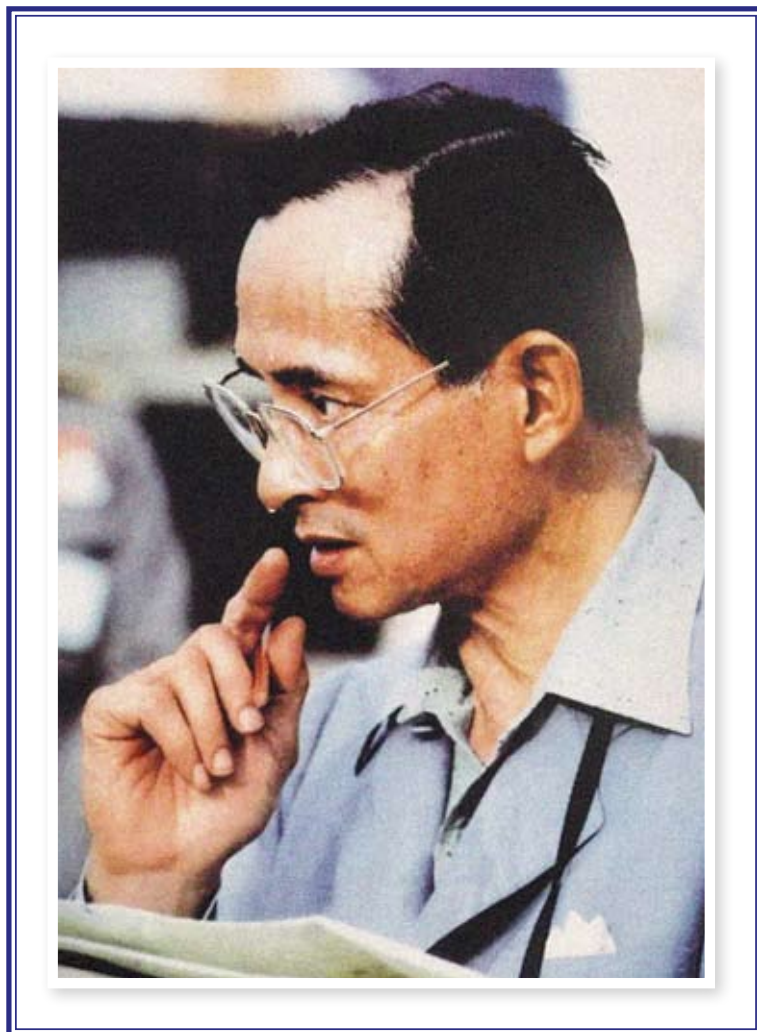


จากเป้าหมายสูงสุดเพื่อสร้างรายได้ให้กับชุมชน
และประชาชน ให้อยู่ดีกินดี มีความสุข
จึงนำมาสู่การสร้างเครือข่ายบริษัท ประชาธิปไตยภาคี
ซึ่งเป็นวิสาหกิจเพื่อสังคมในทุกจังหวัด

คู่มือฉบับนี้มีจุดมุ่งหมายเพื่อนำเสนอแนวทางและตัวอย่าง
การทำงานร่วมกันของทุกภาคส่วนในเครือข่ายประชาธิปไตยภาคี
เพื่อก่อให้เกิดการพัฒนาในชุมชนอย่างยั่งยืน
ตามหลักปรัชญาของเศรษฐกิจพอเพียง

สารบัญ

หลักปรัชญาของเศรษฐกิจพอเพียง	7
ปฐมบทแห่ง “ประชาธิปไตย”	8
วิสัยทัศน์ 20 ปีของรัฐบาลพลเอก ประยุทธ์ จันทร์โอชา	11
ก้าวแรกแห่งการพัฒนาเศรษฐกิจฐานรากและประชาธิปไตย	16
จุดเริ่มต้นแห่งการเดินทาง	20
กำเนิดแนวคิด	22
การทำงานร่วมกันของ 5 ภาคส่วน	25
การลงศึกษาพื้นที่ ครั้งที่ 1	26
เมืองงานในจังหวัดแรกเริ่มเป็นผล	30
เริ่มเดินเครื่องเต็มกำลัง	32
หลักการและเหตุผลของสัดส่วนการถือหุ้น	36
ผลงานของบริษัท ประชาธิปไตยรักสามัคคี วิสาหกิจเพื่อสังคม (ประเทศไทย) จำกัด	38
สัมพันธชุมชนทั่วประเทศ	46
ตัวอย่างการทำงานแก้ไขปัญหาระยะสั้น	56
ตัวอย่างการสร้างความเชื่อมโยงและสร้างรายได้	58
ตัวอย่างการพัฒนาการท่องเที่ยวโดยชุมชน	60
จุดเริ่มต้นในปีที่ผ่านมา	62
การประชุมคณะทำงานการพัฒนาเศรษฐกิจฐานรากและประชาธิปไตยในปี พ.ศ. 2559	64
การเดินทางสู่ความสำเร็จ	66
หลักในการคัดเลือกชุมชน	69
เครื่องมือในการพัฒนาธุรกิจชุมชน	70



**“เศรษฐกิจพอเพียง...จะทำความเจริญให้แก่ประเทศได้
แต่ต้องมีความเพียร แล้วต้องอดทน ต้องไม่พูดมาก ต้องไม่ทะเลาะกัน
ถ้าทำโดยเข้าใจกัน เชื่อว่าทุกคนจะมีความเข้าใจได้...”**

*พระราชดำรัสของพระบาทสมเด็จพระปรมินทรมหาภูมิพลอดุลยเดช
พระราชทาน ณ วันที่ 4 ธันวาคม 2541*

หลักปรัชญาของ เศรษฐกิจพอเพียง

ความรู้

คุณธรรม



งานพัฒนาเศรษฐกิจฐานรากและประชารัฐได้น้อมนำหลักปรัชญาของเศรษฐกิจพอเพียง
ของพระบาทสมเด็จพระปรมินทรมหาภูมิพลอดุลยเดช
มาเป็นกรอบแนวคิดในการทำงาน

ประชุมบทแห่ง “ประชารัฐ”

ด้วยต้องการเห็นความร่วมมือของทุกภาคส่วน

ทั้งภาครัฐ ภาคเอกชน ภาควิชาการ
ภาคประชาสังคม และภาคประชาชน

จะสามารถแก้ปัญหาและขับเคลื่อนเศรษฐกิจของประเทศ
ภายใต้แนวคิดของหลักปรัชญาของเศรษฐกิจพอเพียง
ของพระบาทสมเด็จพระปรมินทรมหาภูมิพลอดุลยเดช
อันนำไปสู่เป้าหมายของการพัฒนาอย่างยั่งยืน 17 ข้อ
ขององค์การสหประชาชาติ



“หลักปรัชญาของเศรษฐกิจพอเพียง (SEP : Sufficiency Economy Philosophy)
สู่เป้าหมายการพัฒนาอย่างยั่งยืนขององค์การสหประชาชาติ
(SDGs : Sustainable Development Goals)
จะทำให้สามารถสร้างรายได้ เพิ่มความสุขให้กับประชาชน
ในชุมชนได้อย่างมั่นคงและยั่งยืน”



*“วันนี้รัฐบาลพยายามทำทุกอย่างเพื่อให้เกิดความเท่าเทียม
ลดความเหลื่อมล้ำ เพื่อให้สังคมมีความมั่นคงและความสงบสุข
สิ่งที่สำคัญเราจะต้องสร้างความเข้มแข็งไปด้วยกัน
และเตรียมความพร้อมกับความเปลี่ยนแปลงของโลกในปัจจุบัน”*

พลเอก ประยุทธ์ จันทร์โอชา
20 กันยายน 2558

วิสัยทัศน์ 20 ปี ของรัฐบาล พลเอก ประยุทธ์ จันทร์โอชา



วิสัยทัศน์ : ประเทศพัฒนาแล้วอย่างมั่นคง มั่งคั่ง และยั่งยืน ตามหลักปรัชญาของเศรษฐกิจพอเพียง

ความมั่นคง

การมีความมั่นคง ปลอดภัย จากภัยและการเปลี่ยนแปลงทั้งภายในประเทศ สังคม ชุมชน ครัวเรือน และปัจเจกบุคคล มีความมั่นคงในทุกมิติ ทั้งมิติเศรษฐกิจ สังคม สิ่งแวดล้อม และการเมือง ประเทศมีความมั่นคงในเอกราชและอธิปไตย มีสถาบันชาติ ศาสนา พระมหากษัตริย์ที่เข้มแข็ง เป็นศูนย์กลาง และเป็นที่ยึดเหนี่ยวจิตใจของประชาชน ระบบการเมืองที่มั่นคงเป็นกลไกที่นำไปสู่การบริหารประเทศที่ต่อเนื่องและโปร่งใส ตามหลักธรรมาภิบาล สังคมมีความปรองดองและความสามัคคี สามารถผนึกกำลังเพื่อพัฒนาประเทศ ชุมชนมีความเข้มแข็ง ครอบครัวมีความอบอุ่น ประชาชนมีความมั่นคงในชีวิต มีงานและรายได้ที่มั่นคง พอเพียงต่อการดำรงชีวิต มีความมั่นคงของอาหาร พลังงาน และน้ำ มีที่อยู่อาศัยและความปลอดภัยในชีวิตและทรัพย์สิน

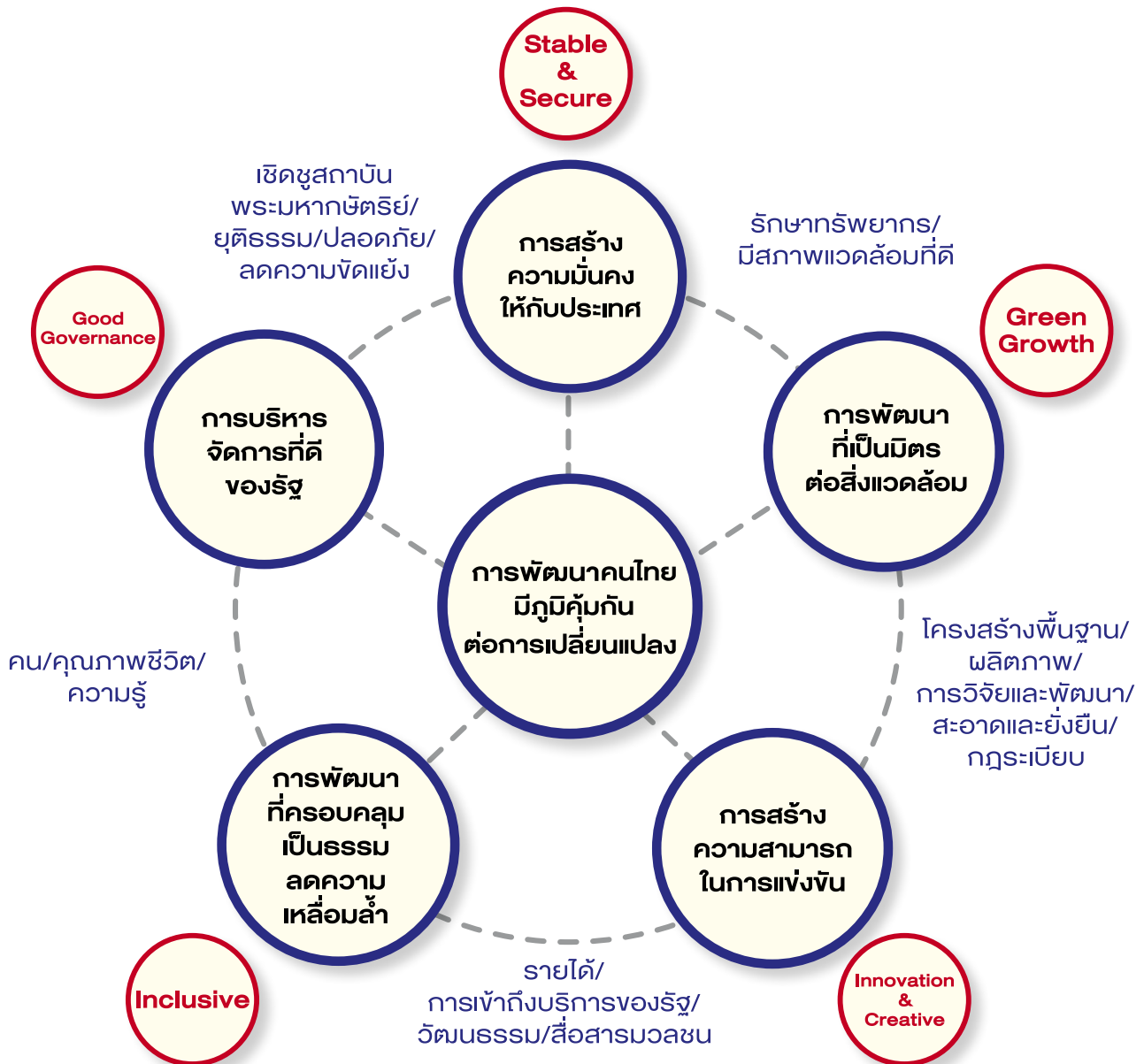
ความมั่งคั่ง

ประเทศไทยมีการขยายตัวของเศรษฐกิจอย่างต่อเนื่องจนเข้าสู่กลุ่มประเทศรายได้สูง ความเหลื่อมล้ำของการพัฒนาลดลง ประชากรได้รับผลประโยชน์จากการพัฒนาอย่างเท่าเทียมกันมากขึ้น เศรษฐกิจมีความสามารถในการแข่งขันสูง สามารถสร้างรายได้ทั้งจากภายในและภายนอกประเทศ สร้างฐานเศรษฐกิจและสังคมแห่งอนาคต และเป็นจุดสำคัญของการเชื่อมโยงในภูมิภาค ทั้งการคมนาคมขนส่ง การผลิต การค้า การลงทุน และการทำธุรกิจ มีบทบาทสำคัญในระดับภูมิภาคและระดับโลก เกิดสายสัมพันธ์ทางเศรษฐกิจและการค้าอย่างมีพลัง มีความสมบูรณ์ในทุนที่จะสามารถสร้างการพัฒนาต่อเนื่อง ได้แก่ ทุนมนุษย์ ทุนทางปัญญา ทุนทางการเงิน ทุนที่เป็นเครื่องมือ เครื่องจักร ทุนทางสังคม และทุนทรัพยากรธรรมชาติและสิ่งแวดล้อม

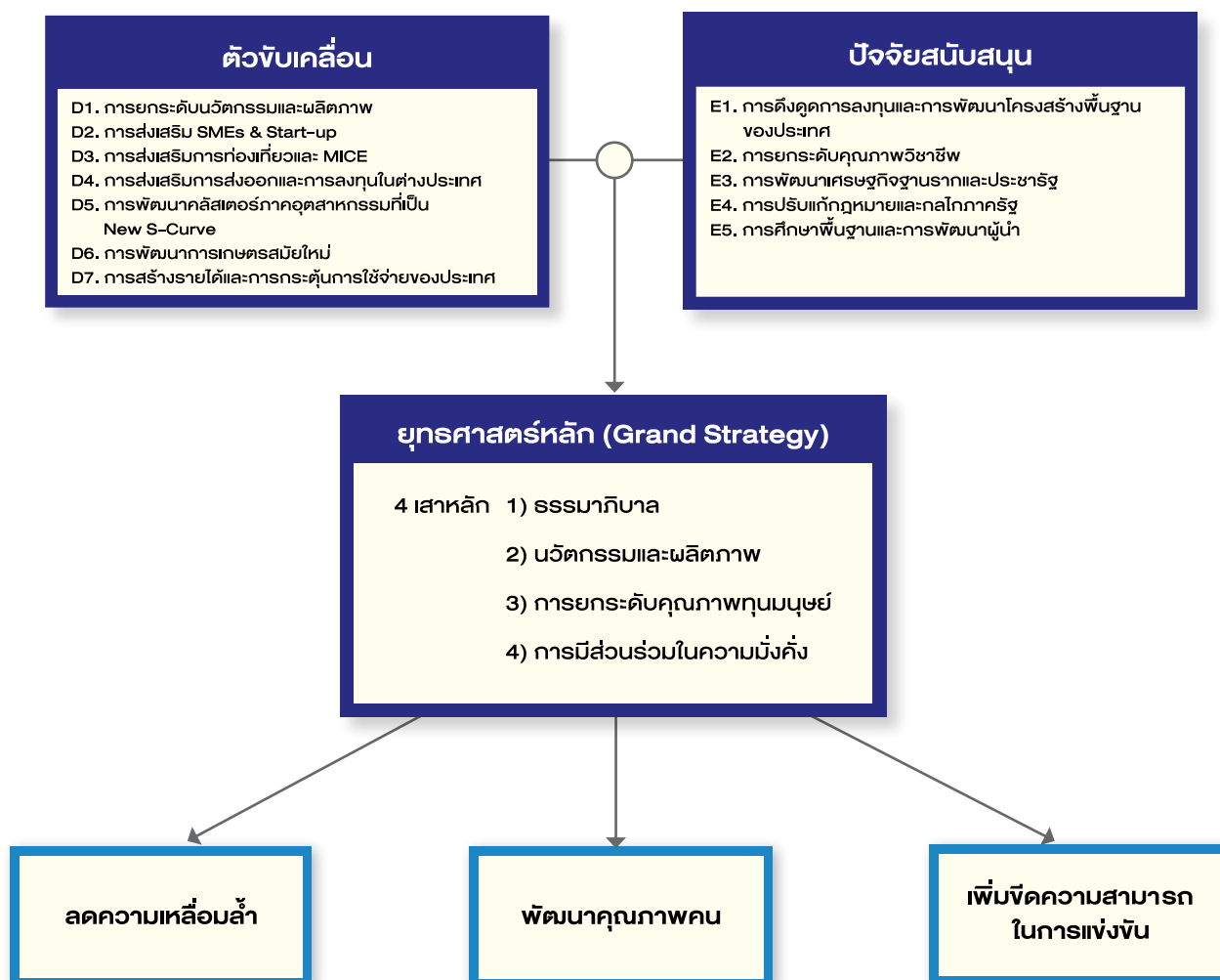
ความยั่งยืน

การพัฒนาที่สามารถสร้างความเจริญ สร้างรายได้และพัฒนาคุณภาพชีวิตของประชาชนให้เพิ่มขึ้นอย่างต่อเนื่อง ซึ่งเป็นการเจริญเติบโตของเศรษฐกิจที่ไม่ใช้ทรัพยากรธรรมชาติเกินพอดี ไม่สร้างมลภาวะต่อสิ่งแวดล้อมจนเกินความสามารถในการรองรับและเยียวยาของระบบนิเวศ การผลิตและการบริโภคเป็นมิตรกับสิ่งแวดล้อมและสอดคล้องกับกฎระเบียบของประชาคมโลกซึ่งเป็นที่ยอมรับร่วมกัน ความอุดมสมบูรณ์ของทรัพยากรธรรมชาติและสิ่งแวดล้อมมีคุณภาพดีขึ้น คนมีความรับผิดชอบต่อสังคม มีความเอื้ออาทร เสียสละ เพื่อมุ่งประโยชน์ส่วนรวมอย่างยั่งยืน ให้ความสำคัญกับการมีส่วนร่วมของประชาชน ทุกภาคส่วนในสังคมยึดถือและปฏิบัติตามหลักปรัชญาของเศรษฐกิจพอเพียง เพื่อการพัฒนาอย่างสมดุล มีเสถียรภาพ และยั่งยืน

กรอบทิศทางแผนพัฒนาเศรษฐกิจ และสังคมแห่งชาติ ฉบับที่ 12 (พ.ศ. 2560 – 2564)



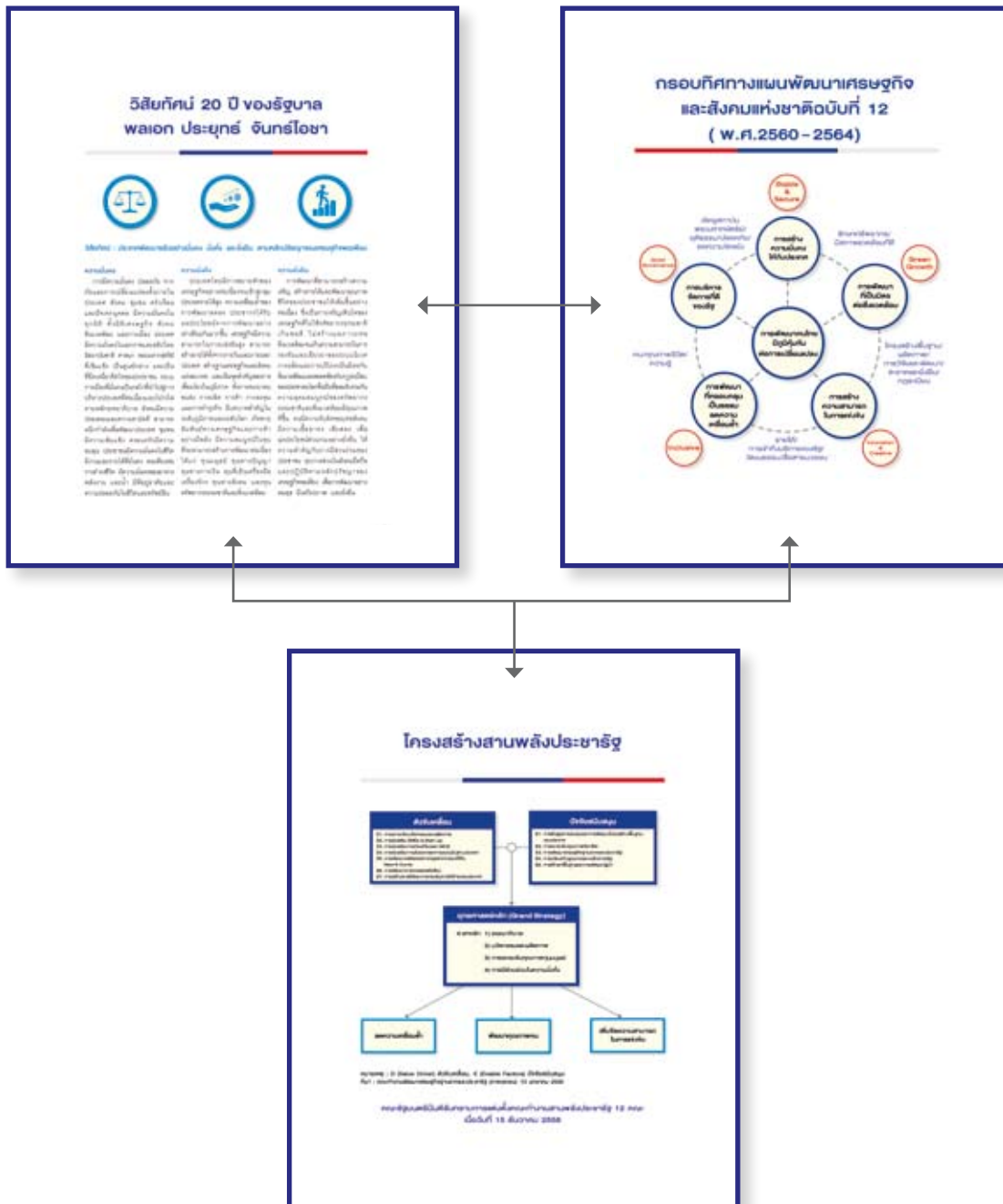
โครงสร้างสานพลังภาครัฐ

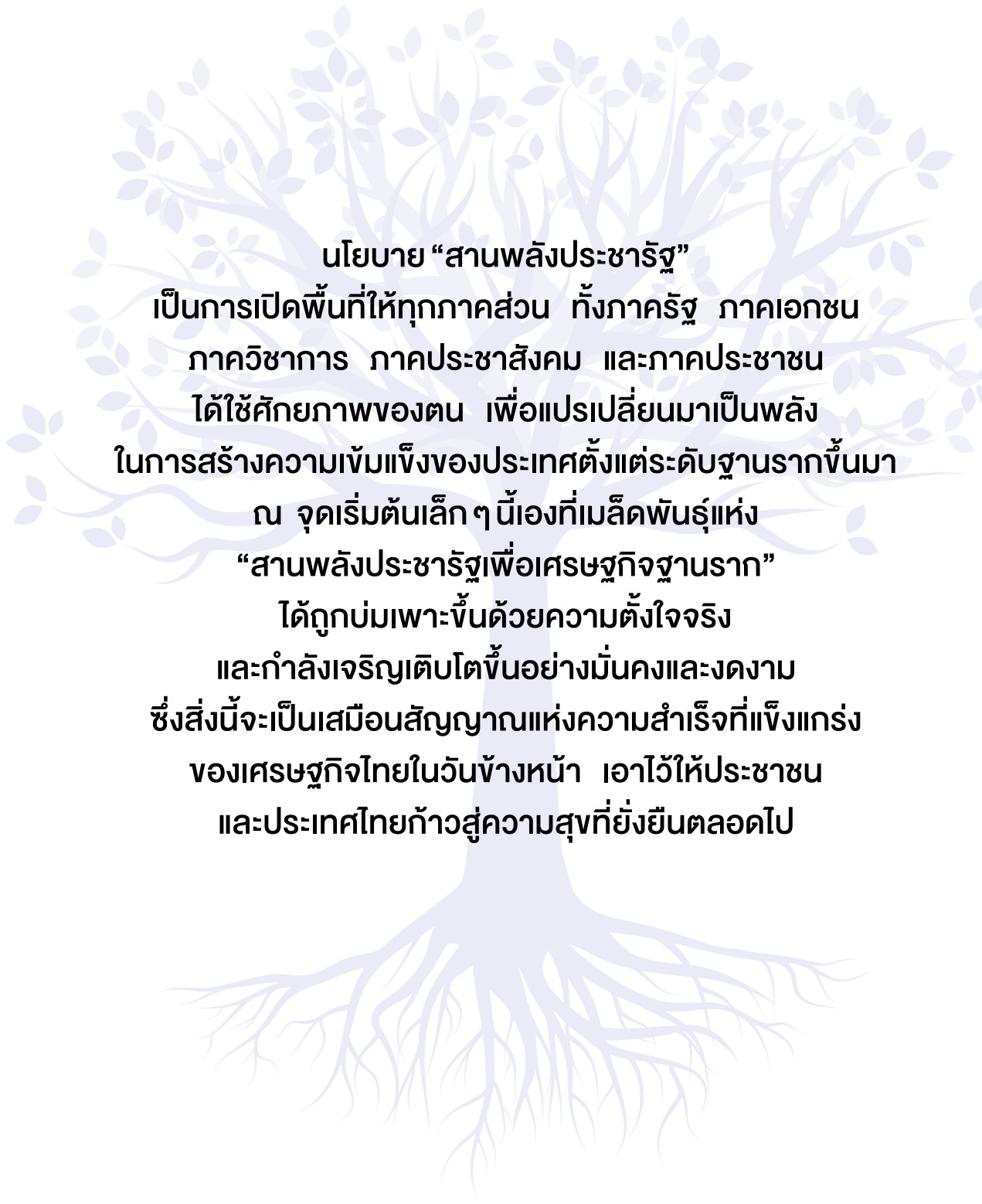


หมายเหตุ : D (Value Driver) ตัวขับเคลื่อน, E (Enable Factors) ปัจจัยสนับสนุน
ที่มา : คณะทำงานพัฒนาเศรษฐกิจฐานรากและประชารัฐ (ภาคเอกชน) 13 มกราคม 2559

คณะรัฐมนตรีมีมติรับทราบการแต่งตั้งคณะทำงานสานพลังภาครัฐ 12 คณะ
เมื่อวันที่ 15 ธันวาคม 2558

พลังแห่งประชารัฐจะผลักดันการขับเคลื่อนเศรษฐกิจของประเทศ สู่ความมั่นคง มั่งคั่ง และยั่งยืน ตามวิสัยทัศน์ 20 ปีของรัฐบาล และเป้าหมายแผนพัฒนาเศรษฐกิจและสังคมแห่งชาติ ฉบับที่ 12





นโยบาย “สานพลังประชารัฐ”
เป็นการเปิดพื้นที่ให้ทุกภาคส่วน ทั้งภาครัฐ ภาคเอกชน
ภาควิชาการ ภาคประชาสังคม และภาคประชาชน
ได้ใช้ศักยภาพของตน เพื่อปรับเปลี่ยนมาเป็นพลัง
ในการสร้างความเข้มแข็งของประเทศตั้งแต่ระดับฐานรากขึ้นมา
ณ จุดเริ่มต้นเล็กๆ นี้เองที่เมล็ดพันธุ์แห่ง
“สานพลังประชารัฐเพื่อเศรษฐกิจฐานราก”
ได้ถูกบ่มเพาะขึ้นด้วยความตั้งใจจริง
และกำลังเจริญเติบโตขึ้นอย่างมั่นคงและงดงาม
ซึ่งสิ่งนี้จะป็นเสมือนสัญญาณแห่งความสำเร็จที่แข็งแกร่ง
ของเศรษฐกิจไทยในวันข้างหน้า เอาไว้ให้ประชาชน
และประเทศไทยก้าวสู่ความสูงที่ยั่งยืนตลอดไป

ก้าวแรกแห่งการพัฒนา เศรษฐกิจฐานรากและประชารัฐ

ภายหลังจากการที่รัฐบาลได้ประกาศใช้โครงการ “สานพลังประชารัฐ” เพื่อเป็น ยุทธศาสตร์ใหม่ในการขับเคลื่อนเศรษฐกิจของประเทศไทย คณะทำงานการพัฒนา เศรษฐกิจฐานรากและประชารัฐ (E3) โดยมีพลเอก อุนุพงษ์ เผ่าจินดา รัฐมนตรีว่าการ กระทรวงมหาดไทย เป็นหัวหน้าทีมภาครัฐ และมีนายจุฬาปน สิริวัฒนภักดี กรรมการ ผู้อำนวยการใหญ่ บริษัท ไทยเบฟเวอเรจ จำกัด (มหาชน) เป็นหัวหน้าทีมภาคเอกชน ก็เริ่มต้นภารกิจการทำงานในทันที โดยมีเป้าหมายหลักในการสร้างรายได้ให้ชุมชน ประชาชน มีความสุข

คณะทำงานการพัฒนาเศรษฐกิจฐานรากและประชารัฐดำเนินงานในการพัฒนา เศรษฐกิจฐานรากผ่านกลไกประชารัฐตามนโยบายของรัฐบาล โดยเป็นความร่วมมือของ ทุกภาคส่วน ทั้งภาครัฐ ภาคเอกชน ภาคประชาสังคม ภาควิชาการ และภาคประชาชน เพื่อร่วมกันขับเคลื่อนประเทศไปข้างหน้าทั้งระบบ ตั้งแต่ต้นทาง กลางทาง จนถึงปลายทาง เพราะการแก้ปัญหาทุกอย่างต้องเริ่มจากต้นทางหรือต้นเหตุแห่งปัญหาก่อน

ทั้งนี้คณะทำงานฯได้น้อมนำแนวทางการพัฒนามาจากพระบาทสมเด็จพระ- ปรเมนทรมหาอานันทมหิดลเจดีย์ ตามกระแสพระราชดำริสในเรื่องยุทธศาสตร์ในด้าน การพัฒนา คือ **“เข้าใจ เข้าถึง และพัฒนา”** โดยเป็นการเข้าใจและเข้าถึงประชาชน ในพื้นที่ที่มีความต้องการหรือยังขาดในเรื่องใด เพื่อจะนำมาสู่แนวทางการ กระบวนการ แก้ไขปัญหา ก่อนนำไปสู่ปลายทาง คือ การพัฒนาที่ตรงกับความต้องการของประชาชน ทำให้ประชาชนมีความสุข มีรายได้ที่เพียงพอในการเลี้ยงตน สามารถที่จะเสียสละช่วยเหลือ ผู้อื่นและสังคมได้อย่างยั่งยืนต่อไป

คณะทำงานการพัฒนาเศรษฐกิจฐานรากและประชารัฐ



พลเอก อุดมพงษ์ ฝ่าจินดา
รัฐมนตรีว่าการกระทรวงมหาดไทย (หัวหน้าทีมภาครัฐ)



นายชาปุน สิริวัฒนภักดี
บริษัท ไทยเบฟเวอเรจ จำกัด (มหาชน) (หัวหน้าทีมภาคเอกชน)



พลเอก นิครชัย สาริกัลยะ
รัฐมนตรีว่าการกระทรวงเกษตรและสหกรณ์



พลตำรวจเอก อุดมชัย แสงสิงแก้ว
รัฐมนตรีว่าการกระทรวงการพัฒนาสังคมและความมั่นคงของมนุษย์



นายสุวพันธุ์ ตันยุวรรธนะ
รัฐมนตรีประจำสำนักนายกรัฐมนตรี



ดร.สุวิทย์ เมษินทรีย์
รัฐมนตรีช่วยว่าการกระทรวงพาณิชย์



นายสมพล เกียรติไพบูลย์
ประธานที่ปรึกษารองนายกรัฐมนตรีด้านเศรษฐกิจ



นายกฤษณา บุญราช
ปลัดกระทรวงมหาดไทย



นายอิสระ ว่องกุศลกิจ
บริษัท น้ำตาลมิตรผล จำกัด



นางกศรา มัญชุศรี
ตลาดหลักทรัพย์แห่งประเทศไทย



นพ.พลเดช ปิ่นประทีป
สถาบันชุมชนท้องถิ่นพัฒนา / คณะกรรมการสุขภาพแห่งชาติ



นพ.อำพล จินดาวัฒนะ
สมาชิกสภาขับเคลื่อนการปฏิรูปประเทศ



นายพลากร วงศ์ทองแก้ว
สถาบันพัฒนาองค์กรชุมชน (องค์การมหาชน)



นายวิชัย อัคริสรณ
บริษัท เวลด์เทรดดิ้ง จำกัด



นายศุภชัย เจียรวนนท์
บริษัท เครือเจริญโภคภัณฑ์ จำกัด (มหาชน)



นายฤทธิ ธีระโกเมน
บริษัท เอ็มเค เรสโตรองด์ กรุ๊ป จำกัด (มหาชน)



นายสรวิศ รั้งศิริ
บริษัท ปตท. จำกัด (มหาชน)



นายยุทธนา เจียมตระการ
บริษัท ปูนซิเมนต์ไทย จำกัด (มหาชน)



นายธนารักษ์ พงษ์เกล้า
บริษัท กักอินป่าส้ม (2521) จำกัด



นางสาวนุชญา จิราธิวัฒน์
บริษัท กลุ่มเซ็นทรัล จำกัด



นายวิสุทธิ วิทยฐานกรณ์
บริษัท น้ำดื่มพิงไทย จำกัด (มหาชน)

นายอภิชาติ โตดิลกเวชช์
อธิบดีกรมการพัฒนชุมชน (เลขาธิการร่วมภาครัฐ)



นายประวิช สุญ
บริษัท ไทยเบฟเวอเรจ จำกัด (มหาชน) (เลขาธิการร่วมภาคเอกชน)

ในระยะแรกของการทำงานเมื่อวันที่ 4 มกราคม 2559 คณะทำงานภาคเอกชนได้มีการประชุมหารือร่วมกับสถาบันพัฒนาองค์กรชุมชน (องค์การมหาชน) จากนั้นในวันที่ 6 มกราคม 2559 ได้มีการหารือในคณะทำงาน

ภาคเอกชนอีกครั้ง ซึ่งจากการประชุมดังกล่าว ทำให้คณะทำงานได้รับทราบข้อมูลในด้านต่างๆ มากยิ่งขึ้น และข้อมูลเหล่านี้ได้นำไปสู่การต่อยอดแผนการดำเนินงานที่เป็นรูปธรรมในเวลาต่อมา



13 มกราคม 2559 ได้มีเหตุการณ์สำคัญที่สุดเกิดขึ้น คือ หน่วยงานภาครัฐ ภาคเอกชน และองค์กรชุมชน รวมมากกว่า 30 องค์กร ได้ร่วมกันลงนามบันทึกข้อตกลงความร่วมมือ (MOU) “สร้างสัมมาชีพเต็มพื้นที่ โดยใช้พื้นที่เป็นตัวตั้ง สู่เศรษฐกิจฐานรากที่ยั่งยืน”

เพื่อขับเคลื่อนเศรษฐกิจฐานราก ภายใต้ยุทธศาสตร์ประชารัฐ ในข้อตกลงจำนวน 3 ฉบับ ประกอบด้วยโครงการขับเคลื่อนเศรษฐกิจฐานราก, โครงการ 1 ตำบล 1 เอสเอ็มอี (SME) การเกษตร และโครงการเชื่อมโยงการค้าปลีก สินค้าเกษตร ผลิตภัณฑ์ชุมชน และการท่องเที่ยว โดยภาคีที่เข้าร่วมลงนามบันทึกข้อตกลงความร่วมมือครั้งนี้ อาทิ สถาบันพัฒนาองค์กรชุมชน (องค์การมหาชน) หรือ พอช. ปฏิบัติการพัฒนาชุมชนครอบคลุม 6,447 ตำบลทั่วประเทศ และพัฒนาความร่วมมือกับมูลนิธิสัมมาชีพ ในการสนับสนุนความเข้มแข็งเศรษฐกิจฐานราก ภายใต้ยุทธศาสตร์ประชารัฐ ปี 2559 จำนวน 1,500 ตำบล ปี 2560 จำนวน 2,500 ตำบล โดยร่วมมือระหว่างสถาบันพัฒนาองค์กรชุมชน (องค์การมหาชน) มูลนิธิสัมมาชีพ หน่วยงานภาครัฐ และภาคเอกชน ประกอบด้วยสันนิบาตสหกรณ์แห่งประเทศไทย, สำนักงานส่งเสริมกิจการเพื่อสังคมแห่งชาติ (สกส.) กรมการพัฒนาชุมชน สำนักงาน

การปฏิรูปที่ดินเพื่อเกษตรกรรม กรมการค้าภายใน, ธนาคารเพื่อการเกษตรและสหกรณ์การเกษตร, ธนาคารออมสิน, สำนักงานส่งเสริมกิจการเพื่อสังคมแห่งชาติ, สำนักงานสภาเกษตรกรแห่งชาติ, สำนักงานนวัตกรรมแห่งชาติ (องค์การมหาชน), สโมสรโรตารีสัมพันธ์วงศ์, เครือข่ายไทยพีจีเอสออร์แกนิกพลัส, สำนักงานกองทุนฟื้นฟูและพัฒนาเกษตรกร, บริษัทเอสซีอีอินเตอร์เนชั่นแนล จำกัด, องค์การบริหารพัฒนาพื้นที่พิเศษเพื่อการท่องเที่ยวอย่างยั่งยืน (องค์การมหาชน), เครือข่ายธุรกิจ Biz Club Thailand, สมาพันธ์เอสเอ็มอีไทย, สำนักงานกองทุนหมู่บ้านและชุมชนเมืองแห่งชาติ, กรมส่งเสริมอุตสาหกรรม, บริษัทไทยเบฟเวอเรจ จำกัด (มหาชน), บริษัท น้ำตาลมิตรผล จำกัด (มหาชน), บริษัท ปตท. จำกัด (มหาชน), สภาหอการค้าแห่งประเทศไทย, ตลาดหลักทรัพย์แห่งประเทศไทย เป็นต้น



การลงนามบันทึกข้อตกลงความร่วมมือ (MOU)
 “สร้างสัมมาชีพเพิ่มพื้นที่ โดยใช้พื้นที่เป็นคอตัง สุราษฎร์ฐานรากที่ยั่งยืน”
 เมื่อวันที่ 13 มกราคม พ.ศ. 2559 ณ ศูนย์การประชุมแห่งชาติสิริกิติ์

จุดเริ่มต้นแห่งการเดินทาง

การประชุมอย่างเป็นทางการครั้งแรก ในวันที่ 13 มกราคม 2559 ได้มีการจัดการประชุมคณะกรรมการพัฒนา เศรษฐกิจฐานรากและประชารัฐ ครั้งที่ 1

เริ่มต้นกระบวนการปรึกษาหารือระดมความคิดอย่างรอบด้าน และดำเนินการประสานความร่วมมือจากหลายภาคส่วน เพื่อร่วมกันกำหนดเป้าหมายที่ชัดเจน

ในการสร้างรายได้ให้แก่ชุมชน สร้างความสุขให้ประชาชน ในชุมชน พิจารณารอบแนวคิด และวางแผนการทำงานอย่างเป็นระบบ เพื่อให้มั่นใจในผลสำเร็จที่เป็นรูปธรรม



พลเอก อนุพงษ์ เผ่าจินดา
รัฐมนตรีว่าการกระทรวงมหาดไทย



นายกฤษฎา บุญราช
ปลัดกระทรวงมหาดไทย

ต่อมาพลเอก อนุพงษ์ เผ่าจินดา รัฐมนตรีว่าการกระทรวงมหาดไทย หัวหน้าทีมภาครัฐ คณะทำงานการพัฒนาเศรษฐกิจฐานรากและประชารัฐ มีคำสั่งแต่งตั้งคณะทำงานขับเคลื่อนเศรษฐกิจฐานรากและประชารัฐ (ส่วนกลาง) โดยมีนายกฤษฎา บุญราช ปลัดกระทรวงมหาดไทย เป็นประธาน

การทำงานของคณะทำงานการพัฒนาเศรษฐกิจฐานรากและประชารัฐจึงได้เริ่มต้นออกเดินก้าวแรกนับตั้งแต่

วันนั้นเป็นต้นมา ซึ่งหากจะนับรวมระยะเวลาแล้วก็ร่วมหนึ่งปีกว่า ที่เหตุการณ์ต่างๆ ล้วนเกิดขึ้นและดำเนินไปอย่างมากมาย และต่อเนื่องเต็มไปด้วยประสิทธิภาพ นั่นเพราะทุกภาคส่วนในคณะทำงานการพัฒนาเศรษฐกิจฐานรากและประชารัฐ ล้วนมีความมุ่งมั่นที่จะช่วยพัฒนาระบบเศรษฐกิจฐานราก เพื่อความเป็นอยู่ที่ดีขึ้นของประชาชนคนไทยอย่างตั้งใจจริง

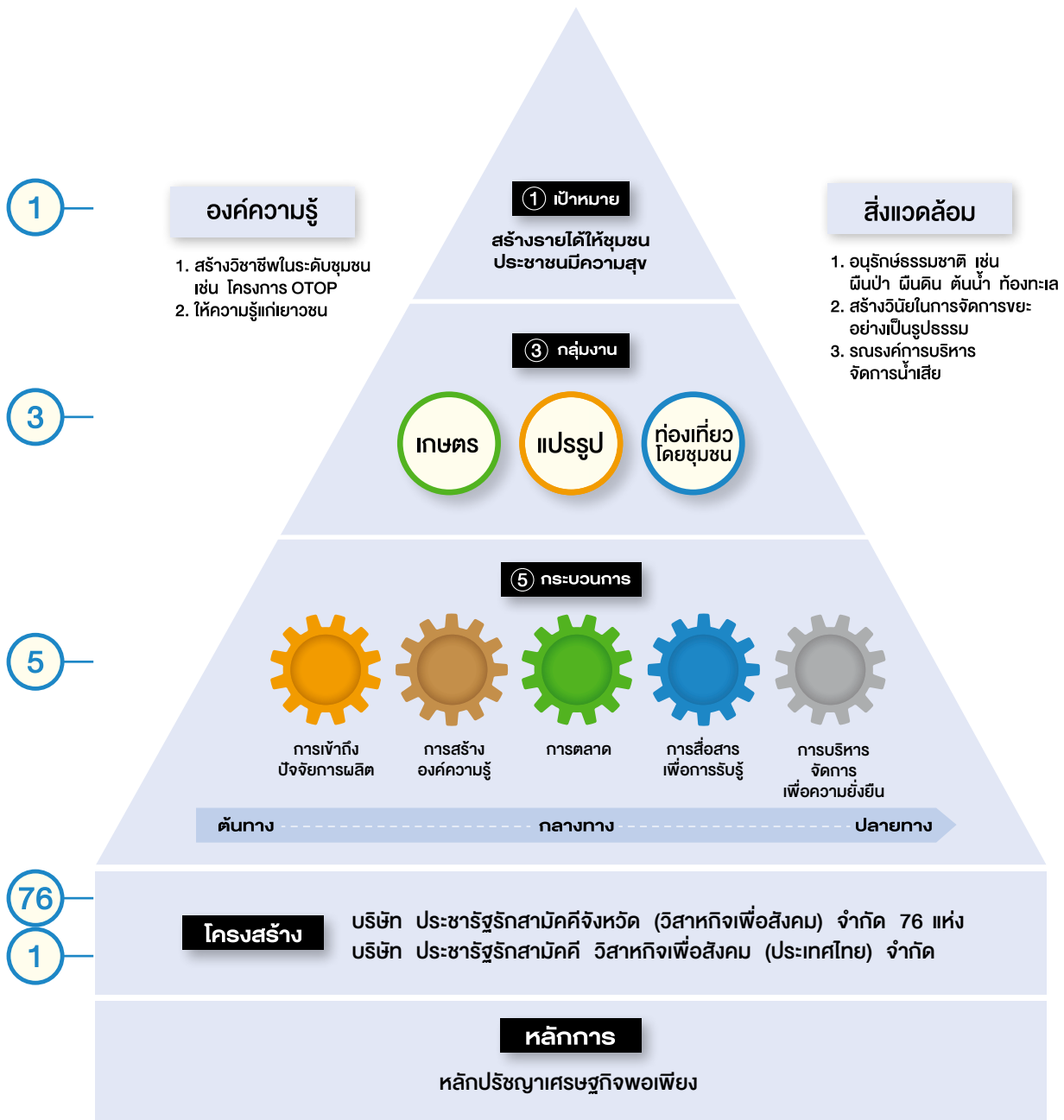


ภายใต้คณะทำงานอันแข็งแกร่ง โดยมีพลเอก อนุพงษ์ เผ่าจินดา รัฐมนตรีว่าการกระทรวงมหาดไทย เป็นหัวหน้าทีมภาครัฐ นายสุภาพน สิริวัฒนภักดี กรรมการผู้อำนวยการใหญ่ บริษัท ไทยเบฟเวอเรจ จำกัด (มหาชน) เป็นหัวหน้าทีมภาคเอกชน และมีนายอภิชาติ โตดิลกเวชช์ อธิบดีกรมการพัฒนาชุมชน เป็นเลขานุการร่วมภาครัฐ และนายประวิช สุขุม ผู้แทนบริษัท ไทยเบฟเวอเรจ จำกัด (มหาชน) เป็นเลขานุการร่วมภาคเอกชน คณะทำงานฯ ได้มีการประชุมกันอย่างเข้มข้นและต่อเนื่อง พัฒนาแนวคิดในเรื่อง “วิสาหกิจเพื่อสังคม” หรือ “Social Enterprise (SE)” เพื่อให้เป็นเวที (Platform) สำคัญสำหรับการพัฒนา กิจกรรมทางเศรษฐกิจของชุมชน และเป็นเครื่องมือสำคัญที่สามารถระดมความร่วมมือจากทุกภาคส่วนในการขับเคลื่อนการพัฒนาเศรษฐกิจฐานรากให้เกิดขึ้นอย่าง

เป็นรูปธรรม ภารกิจแรกคือการลงพื้นที่จริงเพื่อสำรวจข้อมูลต่างๆ และนำมาวิเคราะห์เพื่อวางแผนการทำงานอย่างเป็นรูปธรรมและก่อให้เกิดประสิทธิภาพมากที่สุด โดยมีเป้าหมายสำคัญคือการสร้างรายได้ให้ชุมชน สร้างชุมชนเข้มแข็ง และมีความสุขอย่างยั่งยืน ดำเนินการในการส่งเสริมเศรษฐกิจในชุมชนตั้งแต่ต้นทางถึงปลายทาง โดยมุ่งสร้างรายได้ที่ยั่งยืนให้แก่ชุมชนใน 3 กลุ่มงาน ได้แก่ การเกษตร การแปรรูปผลิตภัณฑ์ชุมชน และการท่องเที่ยว โดยชุมชน ผ่าน 5 กระบวนการ ได้แก่ การเข้าถึงปัจจัยการผลิต การสร้างองค์ความรู้ การตลาด การสื่อสารสร้าง การรับรู้ และการบริหารจัดการเพื่อความยั่งยืนบนโครงสร้างของบริษัท ประชากรรัฐรักสามัคคีจังหวัด (วิสาหกิจเพื่อสังคม) จำกัด 76 แห่ง และบริษัท ประชากรรัฐรักสามัคคี วิสาหกิจเพื่อสังคม (ประเทศไทย) จำกัด 1 แห่ง

กำเนิดแนวคิด...

องค์ประกอบของการพัฒนาเศรษฐกิจฐานรากและประชารัฐ



หลักการดำเนินงานที่สอดคล้องกับหลักปรัชญาของเศรษฐกิจพอเพียง
โดยเอาพื้นที่เป็นตัวตั้งและสัมมาชีพเต็มพื้นที่

แนวคิดสู่ความเป็นจริง...

หัวหน้าทีมภาครัฐและเอกชน คณะทำงานการพัฒนาเศรษฐกิจฐานราก
และประชารัฐ นำเสนอแนวคิดวิสาหกิจเพื่อสังคมประชารัฐรักสามัคคี
กับพลเอก ประยุทธ์ จันทร์โอชา นายกรัฐมนตรี
เมื่อวันที่ 18 มีนาคม 2559 จังหวัดอุดรธานี



การสร้างความเข้าใจในหลักการของการดำเนินงาน บริษัท ประชาธิปไตยรักสามัคคี (วิสาหกิจเพื่อสังคม) จำกัด ให้ทุกภาคส่วนรับทราบถึงวิธีการดำเนินงานในรูปแบบวิสาหกิจเพื่อสังคม (SE) ซึ่งเป้าหมายหลักเพื่อสังคม ไม่ใช่เพื่อกำไรสูงสุด กำไรที่ได้มานำไปใช้ขยายผล ไม่ใช่ปันผลเพื่อประโยชน์ส่วนตัวของผู้ถือหุ้น นั่นหมายความว่า เมื่อบริษัทดำเนินการจนเกิดกำไรแล้ว กำไรก็จะถูกนำมาขยายกิจการ ทำให้เศรษฐกิจชุมชนมั่งคั่ง ชุมชนเข้มแข็ง แล้วขยายผลสู่ชุมชนอื่นๆ เป็นไปตามเป้าหมายที่ตั้งไว้ คือ สร้างรายได้ให้ชุมชน ประชาชนมีความสุขอย่างยั่งยืน ซึ่งแตกต่างจากธุรกิจเอกชนทั่วไป ที่แสวงหากำไรเพื่อความมั่งคั่งของผู้ถือหุ้น รวมถึงการสร้างความเข้าใจแนวทางในการพัฒนา

ชุมชนในรูปแบบ “สถานพลังประชารัฐ” โดยนำจุดแข็งของแต่ละภาคส่วนมาช่วยขับเคลื่อนความเข้มแข็งของชุมชน ประกอบด้วยภาครัฐ มีจุดแข็งคือ มีบุคลากรหรือข้าราชการอยู่เต็มพื้นที่ มีสายการบังคับบัญชาที่ชัดเจน มีการสนับสนุนการทำงานที่เป็นระบบ ภาคธุรกิจเอกชน มีจุดแข็งคือ องค์ความรู้และเทคโนโลยีที่ทันสมัย มีการบริหารจัดการแบบมืออาชีพ ภาควิชาการ มีจุดแข็งคือ มีผลงานวิจัย องค์ความรู้ในการต่อยอดการพัฒนา ภาคประชาสังคม มีจุดแข็งคือ มีรูปแบบการทำงานที่เข้าถึง เข้าใจ เพื่อพัฒนาให้มีความเข้มแข็ง และในส่วนของภาคประชาชน จุดแข็งคือ ความสามารถในการสร้างผลผลิตที่หลากหลาย และมีความรักถิ่นฐานบ้านเกิด

หลักการของบริษัท ประชาธิปไตยรักสามัคคี (วิสาหกิจเพื่อสังคม) จำกัด



การทำงานร่วมกันของ 5 ภาคส่วน



รัฐ
สนับสนุน

ช่วยเรื่องนโยบาย โครงสร้างพื้นฐาน
สนับสนุนเงินทุนผ่านสถาบันการเงินภาครัฐ
ตามหลักเกณฑ์การปล่อยเงินกู้



เอกชน
ขับเคลื่อน

ช่วยเรื่องความรู้ด้านการบริหารจัดการ
การเชื่อมโยงตลาด การทำแผนธุรกิจ
สนับสนุนเงินทุนผ่านธนาคารพาณิชย์
และโครงการที่ช่วยน้อง



วิชาการ
ให้องค์ความรู้

ช่วยเรื่องการค้าควาวิจัย
พัฒนาเทคโนโลยีการผลิต
และวิชาการด้านการเกษตร
และการแปรรูป



ประชาสังคม
สร้างความเข้มแข็ง

ช่วยสร้างความเข้มแข็งให้ชุมชนและ
สร้างความเชื่อมโยงระหว่างชุมชน



**ประชาชน/
ธุรกิจชุมชน**
ลงมือทำ

เรียนรู้ เข้าใจ ต้องการ และลงมือทำ
เป็นเจ้าของผลิตภัณฑ์ เป็นผู้ผลิต
ให้บริการ ดำเนินธุรกิจ

การลงศึกษาพื้นที่ ครั้งที่ 1 ในเดือนมีนาคม 2559 ณ จังหวัดภูเก็ต



เยี่ยมชมชนกลุ่มผู้ปลูกสับปะรดภูเก็ต



เยี่ยมชมชนกลุ่มผู้ปลูกสับปะรดภูเก็ต



ร้านค้าชุมชนสับปะรดภูเก็ตแท้



เยี่ยมชมศูนย์เรียนรู้เศรษฐกิจพอเพียงบ้านท่าหิน



ลงพื้นที่ศูนย์เรียนรู้เศรษฐกิจพอเพียงตำบลป่าคลอก



กลุ่มชุมชนผู้เลี้ยงแพะนม



กลุ่มชุมชนผู้ปลูกผักปลอดสารพิษ



เยี่ยมชมศูนย์เรียนรู้เศรษฐกิจพอเพียง

บริษัท ประชาธิรัฐรักสามัคคี (วิสาหกิจเพื่อสังคม) จำกัด จัดตั้งแห่งแรก

ภายหลังจากที่คณะทำงานฯ ได้ทำการลงพื้นที่ที่จังหวัดภูเก็ตเรียบร้อยแล้ว
ก็ได้นำข้อมูลและปัญหาต่างๆ ที่ได้รับทราบจากชุมชนในพื้นที่
มาวิเคราะห์และสร้างรูปแบบบริษัท วิสาหกิจเพื่อสังคม และในที่สุดก็ได้มีการจัดตั้ง
“บริษัท ประชาธิรัฐรักสามัคคีภูเก็ต (วิสาหกิจเพื่อสังคม) จำกัด” ซึ่งถือเป็นวิสาหกิจเพื่อสังคม
ในเครือข่ายสานพลังประชารัฐแห่งแรกของประเทศไทย และในขณะเดียวกัน
ก็ยังเป็นจังหวัดต้นแบบสำหรับการจัดตั้งวิสาหกิจเพื่อสังคมในจังหวัดอื่นๆ ต่อไปอีกด้วย



31 มีนาคม 2559 พลเอก อนุพงษ์
เผ่าจินดา รัฐมนตรีว่าการกระทรวง
มหาดไทย เป็นประธานเปิดบริษัท
ประชาธิปไตยรักสามัคคีภูเก็ต (วิสาหกิจ
เพื่อสังคม) จำกัด เป็นแห่งแรก



บริษัท ประชาธิรัฐรักสามัคคีจังหวัด (วิสาหกิจเพื่อสังคม) จำกัด
ของแต่ละจังหวัด ทำงานร่วมกับคณะกรรมการประสานงาน
และขับเคลื่อนนโยบาย สานพลังประชารัฐประจำจังหวัด (คสป.)
อย่างใกล้ชิดเป็นหนึ่งเดียว



สัดส่วนการถือหุ้นและสิทธิการออกเสียงถูกกำหนดไว้
ในระเบียบข้อบังคับของบริษัท ประชาธิรัฐรักสามัคคี (วิสาหกิจ
เพื่อสังคม) จำกัด เพื่อให้ทุกส่วนมีสิทธิในการออกเสียง
อย่างเท่าเทียมกัน

บริษัท ประชาธิรัฐรักสามัคคีจังหวัด
(วิสาหกิจเพื่อสังคม) จำกัด

สิทธิการออกเสียง
ภาคส่วนละ 20%

ภาครัฐ
(เจ้าหน้าที่หรือพนักงานของรัฐ)

ภาคเอกชน

ภาควิชาการ

ภาคประชาสังคม

ภาคประชาชน

แต่ละภาคส่วนสามารถถือหุ้นได้ไม่จำกัดสัดส่วน



เมื่องานในจังหวัดแรกเริ่มเป็นผล...

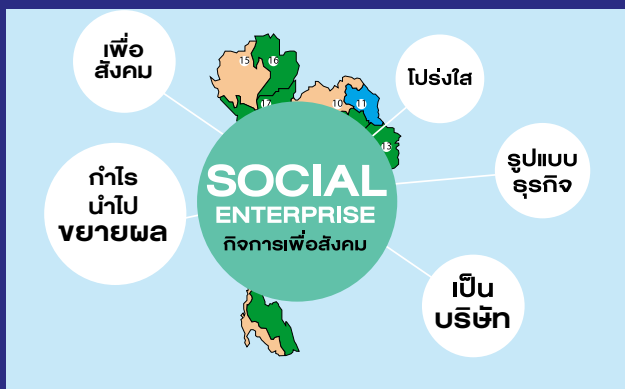
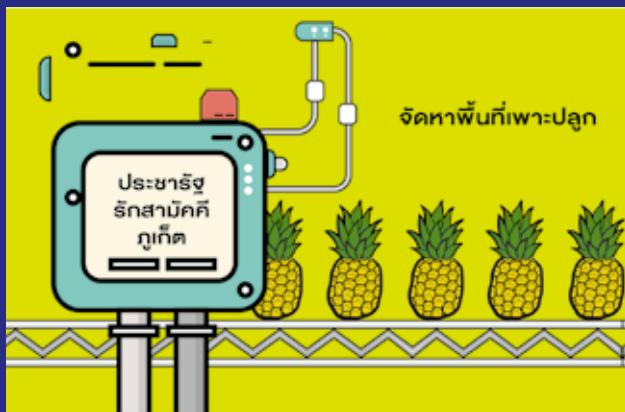
คณะทำงานการพัฒนาเศรษฐกิจฐานรากและประชารัฐ
รายงานแนวทางการดำเนินงานต่อ
พลเอก ประยุทธ์ จันทร์โอชา นายกรัฐมนตรี



คลังวิทัศน์บรรยากาศ
การประชุมคณะกรรมการ
โครงการสานพลังประชารัฐ (นิตยสาร)
วันที่ 18 เมษายน 2559
ณ ศูนย์การประชุมแห่งชาติสิริกิติ์



คลิปวิดีโออธิบายแนวคิดการทำงาน
ของบริษัท ประชาธิปไตยรักสามัคคี วิสาหกิจเพื่อสังคม (ประเทศไทย) จำกัด



คลิปวิดีโออธิบายแนวคิดการทำงาน
ของ บริษัท ประชาธิปไตยรักสามัคคี
วิสาหกิจเพื่อสังคม (ประเทศไทย) จำกัด
ภาษาไทย



คลิปวิดีโออธิบายแนวคิดการทำงาน
ของ บริษัท ประชาธิปไตยรักสามัคคี
วิสาหกิจเพื่อสังคม (ประเทศไทย) จำกัด
ภาษาอังกฤษ



เริ่มต้นเครื่องเต็มกำลัง...

พลเอก ประยุทธ์ จันทร์โอชา นายกรัฐมนตรี

เป็นประธานในการจัดตั้งบริษัท ประชารัฐรักสามัคคี 5สาขากิจเพื่อสังคม (ประเทศไทย) จำกัด
และบริษัท ประชารัฐรักสามัคคีจังหวัด (5สาขากิจเพื่อสังคม) จำกัด 4 จังหวัด
ณ ตึกสันติไมตรี ทำเนียบรัฐบาล วันที่ 29 เมษายน 2559



คลิปวิดีโอพิธีเปิดโครงการประชารัฐรักสามัคคี
5สาขากิจเพื่อสังคม (ประเทศไทย) จำกัด
วันที่ 29 เมษายน 2559





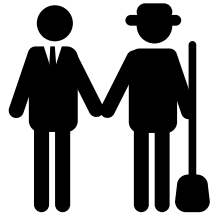
เพื่อให้การทำงานมีประสิทธิภาพมากขึ้น บริษัท ประชาธิปไตยรักสามัคคี วิสาหกิจเพื่อสังคม (ประเทศไทย) จำกัด จึงได้ถือกำเนิดขึ้นในวันที่ 29 เมษายน 2558 โดยมีความมุ่งหวังให้ทุกภาคส่วนสานพลังกันเพื่อการพัฒนาเศรษฐกิจฐานรากและประชาธิปไตย ให้สามารถลงมือปฏิบัติได้อย่างถูกต้องและแม่นยำ ทั้งในระดับพื้นที่จังหวัดและระดับประเทศ เพื่อไปสู่เป้าหมายสูงสุด นั่นก็คือ การอยู่ดีกินดีของประชาชน เศรษฐกิจชุมชนเข้มแข็ง ประชาชนมีความสุข และมีรายได้เพิ่มขึ้น

คลิปวิดีโอการประชุมเชิงปฏิบัติการ
ขับเคลื่อนเศรษฐกิจฐานรากและประชาธิปไตย
วันที่ 29 เมษายน 2559



**บริษัท ประชาธิปไตยรักสามัคคี
วิสาหกิจเพื่อสังคม (ประเทศไทย) จำกัด
ให้ความสนับสนุน
บริษัท ประชาธิปไตยรักสามัคคีจังหวัด
(วิสาหกิจเพื่อสังคม) จำกัด
ได้หลายรูปแบบ**

- บริหารจัดการและเผยแพร่องค์ความรู้ผ่านสื่อต่างๆ
- เชื่อมโยงบริษัทฯกับผู้เชี่ยวชาญด้านต่างๆ นักวิชาการเกษตร ผู้เชี่ยวชาญด้านเทคโนโลยี นักออกแบบ ฯลฯ
- หาช่องทางตลาดใหม่ๆ และเชื่อมโยงตลาดในระดับประเทศและระดับโลก
- ส่งเสริมการพัฒนาสินค้า ตราสินค้า (แบรนด์) และมาตรฐานการรับรองต่างๆ
- บริหารการขึ้นทะเบียนทรัพย์สินทางปัญญา
- ช่วยแก้ปัญหาที่คล้ายคลึงกันในหลายจังหวัดอย่างเป็นระบบ
- สร้างแรงสนับสนุนจากคนรุ่นใหม่ผ่านโครงการสานพลังเพื่อบ้านเกิด



บริษัท ประชาธิรัฐรักสามัคคี วิสาหกิจเพื่อสังคม (ประเทศไทย) จำกัด

ระดับประเทศ

- บริหารจัดการองค์ความรู้
- ส่งเสริมการพัฒนาสินค้าและรูปลักษณ์ผลิตภัณฑ์ (Innovative Product Design + Product Development)
- การสร้างตราสินค้าและมาตรฐานการรับรองสินค้า (Brand, GI, GAP, TH GAP, IFOAM, PGS, OT)
- บริหารการขึ้นทะเบียนทรัพย์สินทางปัญญา (IP)
- ประชาสัมพันธ์สินค้าชุมชนร่วมกับภาครัฐ
- จับเคสเลื่อนการสร้างมูลค่าเพิ่มของสินค้าชุมชน (Value Added)
- หาช่องทางการตลาดและการจัดจำหน่าย (Demand Creator)
- ส่งเสริมสินค้าหลักของแต่ละชุมชนให้เกิดการเชื่อมโยงการตลาดในระดับประเทศ



ระดับจังหวัด

- ค้นหาชุมชนที่มีความพร้อมเข้าร่วมกับ SE
- บริหารจัดการ SE จังหวัด สร้างรายได้ในชุมชน เพื่อให้ชุมชนมีความสุขอย่างยั่งยืน
- ให้คำแนะนำ เป็นที่ปรึกษาด้านการบริหารและพัฒนาสินค้าแก่ชุมชน
- หาช่องทางการตลาดและการจัดจำหน่ายในระดับจังหวัด
- ส่งเสริมสินค้าชุมชนในจังหวัดให้เป็นที่รับรู้ในระดับประเทศ

บริษัท ประชาธิรัฐรักสามัคคีจังหวัด (วิสาหกิจเพื่อสังคม) จำกัด



ชุมชนเกษตร



ชุมชนแปรรูป



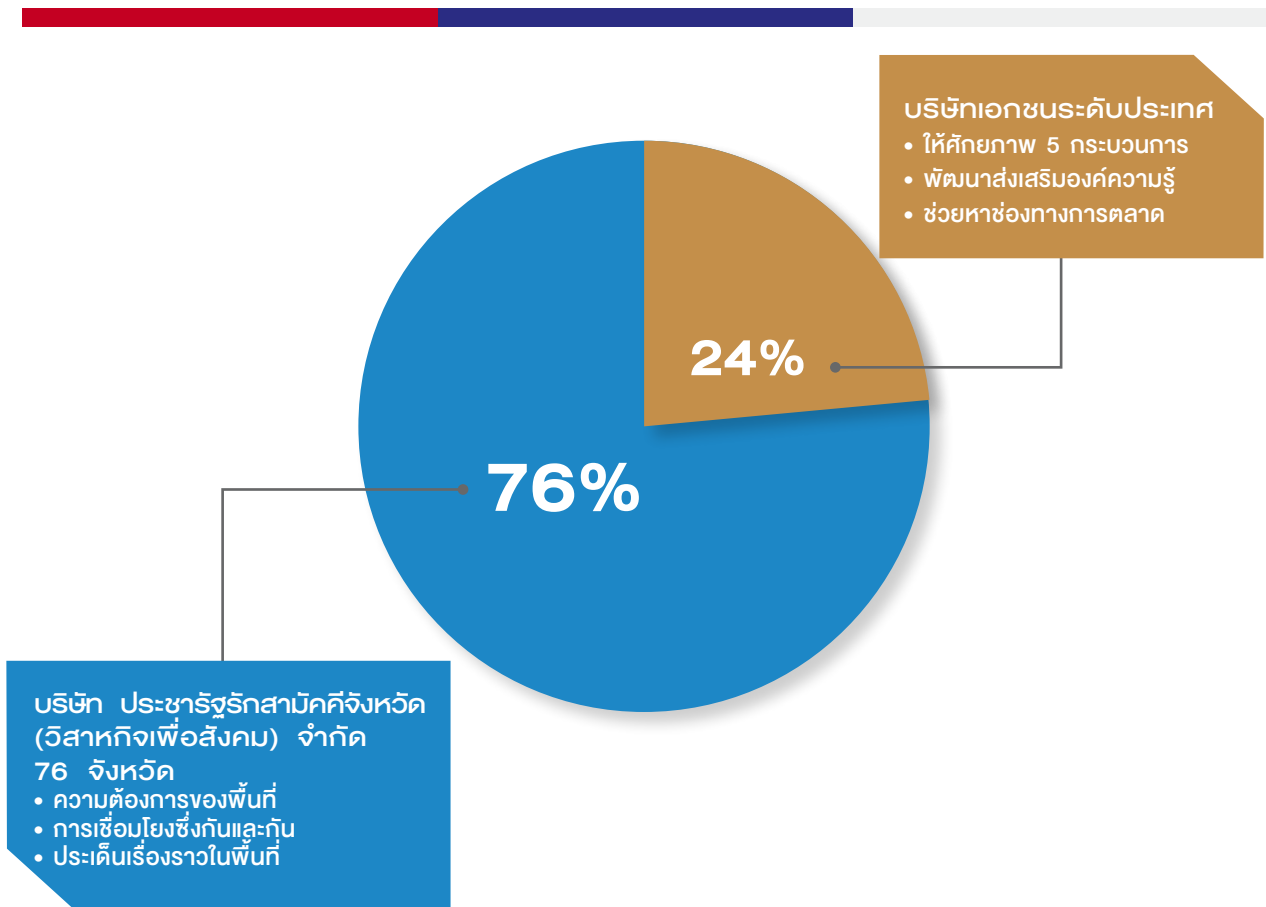
ชุมชนการท่องเที่ยว โดยชุมชน



หลักการและเหตุผลของสัดส่วนการถือหุ้น

บริษัท ประชาธิรัฐธรรมาภิบาล วิสาหกิจเพื่อสังคม (ประเทศไทย) จำกัด

“ผลักดันนโยบายจากระดับพื้นที่ (Bottom-up approach)”



ผลักดันนโยบายจากระดับพื้นที่ (Bottom-up approach)

- ความต้องการของชุมชนเป็นตัวตั้ง
- เน้นอัตลักษณ์ความโดดเด่นของพื้นที่
- การเชื่อมโยงของบริษัท ประชาธิรัฐธรรมาภิบาล ในระดับกลุ่มจังหวัดและในระดับประเทศ
- นำเอากรณีศึกษาที่ประสบความสำเร็จมาแลกเปลี่ยน และประเด็นปัญหาช่วยกันบูรณาการแก้ปัญหาร่วมกัน



คณะกรรมการบริษัท ประชาธิปไตยภาคี วิสาหกิจเพื่อสังคม (ประเทศไทย) จำกัด

ภาคประชาสังคม



นายมิชัย วีระไวทยะ
(ประธานกรรมการ)



นายแพทย์พลเดช ปิ่นประทีป



นางสาวสมสุข บุญญะบัญชา

ภาคเอกชน



นายอิสระ ว่องกุศลกิจ



นายชวาล สิริวิวัฒนภักดี



นายศุภชัย เจียรนนท์

ภาควิชาการ



นายอนันต์ ดาโลม



นายกราเดช พยัฆวิเชียร

ภาคประชาชน



นางปรีดา คงแป้น



นางต๋องใจ ธนะชานันท์
(กรรมการผู้จัดการและเลขานุการ)

ผลงานของบริษัท ประชาธิรัฐรักสามัคคี วิสาหกิจเพื่อสังคม (ประเทศไทย) จำกัด

โครงการลองกอง ผลไม้ดีชายแดนใต้

เป็นความร่วมมือของเกษตรกร ศูนย์คัดแยก ผู้ค้าปลีก และผู้ผลิตอาหาร พัฒนากิจกรรมของเกษตรกรสู่การผลิตแบบเกษตรประณีต เพิ่มทักษะและรายได้ที่ยั่งยืน ควบคู่กับการแก้ไขปัญหาความมั่นคงในเขตพื้นที่ชายแดนภาคใต้



คลิปวีดิทัศน์การสนับสนุนของภาคเอกชน
ในโครงการลองกอง ผลไม้ดีชายแดนใต้
วันที่ 1-31 ตุลาคม 2559

เกษตรกรร่วมโครงการ 5,960 ราย จัดจำหน่ายลองกอง 3,244 ตัน



ผลงานของบริษัท ประชาธิปไตยรักสามัคคี วิสาหกิจเพื่อสังคม (ประเทศไทย) จำกัด



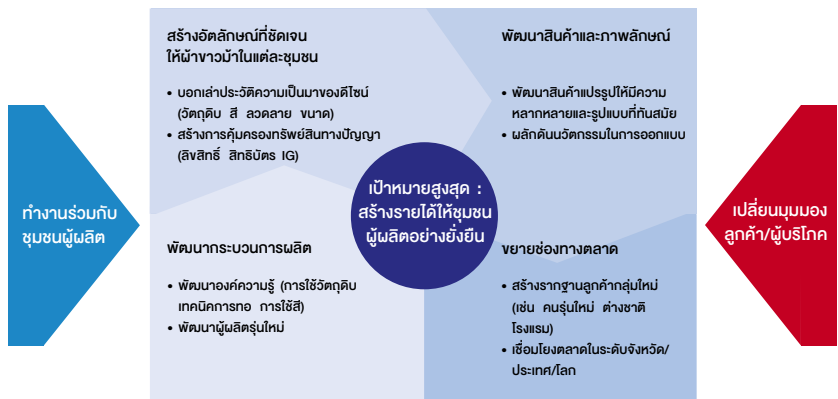
โครงการผ้าขาวม้าท้องถิ่น หัตถศิลป์ไทย

สร้างความสามัคคี จุดประกายความคิดสร้างสรรค์และความสนใจในอัตลักษณ์ เปลี่ยนตำแหน่งทางการตลาดของผ้าขาวม้าจากสินค้าทั่วไป ให้เป็นสินค้าที่มีเอกลักษณ์ ความคิดสร้างสรรค์



คลิปวิดีโอสนับสนุนบรรยากาศการคัดเลือกผู้เข้าร่วมโครงการผ้าขาวม้าท้องถิ่น หัตถศิลป์ไทย วันที่ 6 ธันวาคม 2559

เป้าหมายและภาพรวมของโครงการ



ผลงานของบริษัท ประชาธิรัฐรักสามัคคี วิสาหกิจเพื่อสังคม (ประเทศไทย) จำกัด โครงการเครื่องสีข้าวขนาดครัวเรือน

นวัตกรรมใหม่ที่จะเปลี่ยนวิถีการบริโภคข้าวของคนไทย สร้างความเชื่อมโยงระหว่างชาวนากับผู้บริโภค ปรับเปลี่ยนวิถีการบริโภคข้าวให้รับรู้ถึงความหลากหลายของสายพันธุ์ คุณค่าทางอาหาร เส้นใย และรสชาติที่แตกต่างกัน



ตัวอย่างการออกแบบเครื่องสีข้าวขนาดครัวเรือน



การลงนามบันทึกข้อตกลงการอนุญาตให้ใช้สิทธิในผลวิจัยโครงการเครื่องสีข้าวขนาดครัวเรือน ระหว่างมหาวิทยาลัยเกษตรศาสตร์ กับบริษัท ประชาธิรัฐรักสามัคคี วิสาหกิจเพื่อสังคม (ประเทศไทย) จำกัด



คลิปวีดิทัศน์รายการบันทึกไทยเนว
โครงการเครื่องสีข้าวเพื่อชุมชน
วันที่ 14 กันยายน 2559

ผลงานของ บริษัท ประชาธิรัฐรักสามัคคี วิชาชีพเพื่อสังคม (ประเทศไทย) จำกัด การสร้างคน...โครงการสานพลังเพื่อบ้านเกิด



คัดเลือกจิตอาสา
 อายุ 23 - 30 ปี
 ประสบการณ์ 3 - 5 ปี
 มีภูมิลำเนาในจังหวัด
 ที่สมัคร

เรียนรู้ดูงาน 4 เดือน

กระจายลงพื้นที่
 ทำงานจริง
 20 เดือน

ขยายผลสู่การเป็น
 ผู้นำการพัฒนาชุมชน
 รุ่นใหม่

สร้างนักพัฒนาธุรกิจชุมชนรุ่นใหม่ 76 คน

คลิปวิดีโอต้นแบบรายการ
 การจัดเสวนา
 หัวข้อ Sustainable
 Leadership Series #1
 วันที่ 25 - 26 มิถุนายน 2559



ผลงานของบริษัท ประชาธิรัฐรักสามัคคี วิสาหกิจเพื่อสังคม (ประเทศไทย) จำกัด

Sustainable Leadership Series #1 “Inspirations for Next Generations”



ม.ร.ว.ดิศนัดดา ดิศกุล ประธานมูลนิธิแม่ฟ้าหลวง



คลิปวีดิทัศน์การเสวนาในหัวข้อ
Sustainable Leadership Series #1
บรรยายโดย ม.ร.ว.ดิศนัดดา ดิศกุล
วันที่ 26 มิถุนายน 2559



“ผมรู้สึกว่ประเทศไทยกำลังพยายามหาทางออกในทางที่ต่างออกไป
ไม่ใช่แค่เติมช่องว่างทางวัตถุนิยมแบบชาติตะวันตก
แต่เป็นทางออกที่มีความเป็นไปได้ในระยะยาว”

ปีเตอร์ เชนท์
ศาสตราจารย์ จากสถาบัน MIT สหรัฐอเมริกา
26 มิถุนายน 2559



คลิปวีดิทัศน์การเสวนาในหัวข้อ
Sustainable Leadership Series #1
บรรยายโดยปีเตอร์ เชนท์
วันที่ 26 มิถุนายน 2559



ผลงานของบริษัท ประชาธิปไตยรักสามัคคี วิสาหกิจเพื่อสังคม (ประเทศไทย) จำกัด

การสร้างความสำเร็จ...

การสัมมนากรรมการผู้จัดการ

บริษัท ประชาธิปไตยรักสามัคคีจังหวัด (วิสาหกิจเพื่อสังคม) จำกัด ทั่วประเทศ

29 ตุลาคม 2559



คลิป์วิดีโอบนบรรยากาศการสัมมนากรรมการผู้จัดการ
บริษัท ประชาธิปไตยรักสามัคคีจังหวัด (วิสาหกิจเพื่อสังคม) จำกัด
วันที่ 29 ตุลาคม 2559



กระจายผลครอบคลุมครบ 76 จังหวัด

จัดตั้งบริษัท ประชาธิรัฐรักสามัคคีจังหวัด
(วิสาหกิจเพื่อสังคม) จำกัด ครบ 76 จังหวัด
28 พฤศจิกายน 2559



การจัดตั้งบริษัท ประชาธิรัฐรักสามัคคี พร้อมทั้งสร้างความเข้าใจในเรื่องวิสาหกิจเพื่อสังคม และหลักการดำเนินงานของวิสาหกิจเพื่อสังคมให้ครบทั้ง 76 จังหวัด เป็นเป้าหมายแรกของคณะทำงาน เพื่อเป็นเวทีสำหรับความร่วมมือของทั้ง 5 ภาคส่วน เพื่อบรรลุเป้าหมายในการสร้างรายได้ให้ชุมชน ประชาชนมีความสุข ซึ่งหัวใจหลักคือการสร้างความเข้าใจในหลักการของการดำเนินงานในรูปแบบวิสาหกิจเพื่อสังคม ของบริษัท ประชาธิรัฐรักสามัคคีจังหวัด (วิสาหกิจเพื่อสังคม) จำกัด

สัมปัสชุมชน ทั่วประเทศ...

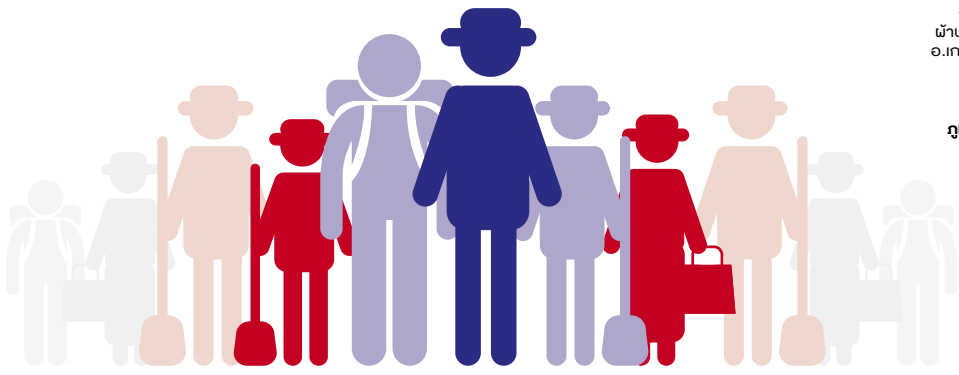
จากวันนี้เราจะระดมสรรพกำลังทั้งของภาครัฐ
ภาคเอกชน ภาควิชาการ ภาคประชาสังคม
และภาคประชาชนให้เป็นหนึ่งเดียว
เพื่อเป็นสะพานที่จะนำพาชุมชนทั่วประเทศ
ก้าวข้ามสู่ความมั่นคง มั่งคั่ง และยั่งยืน
ร่วมเย็นสดใสตลอดไป

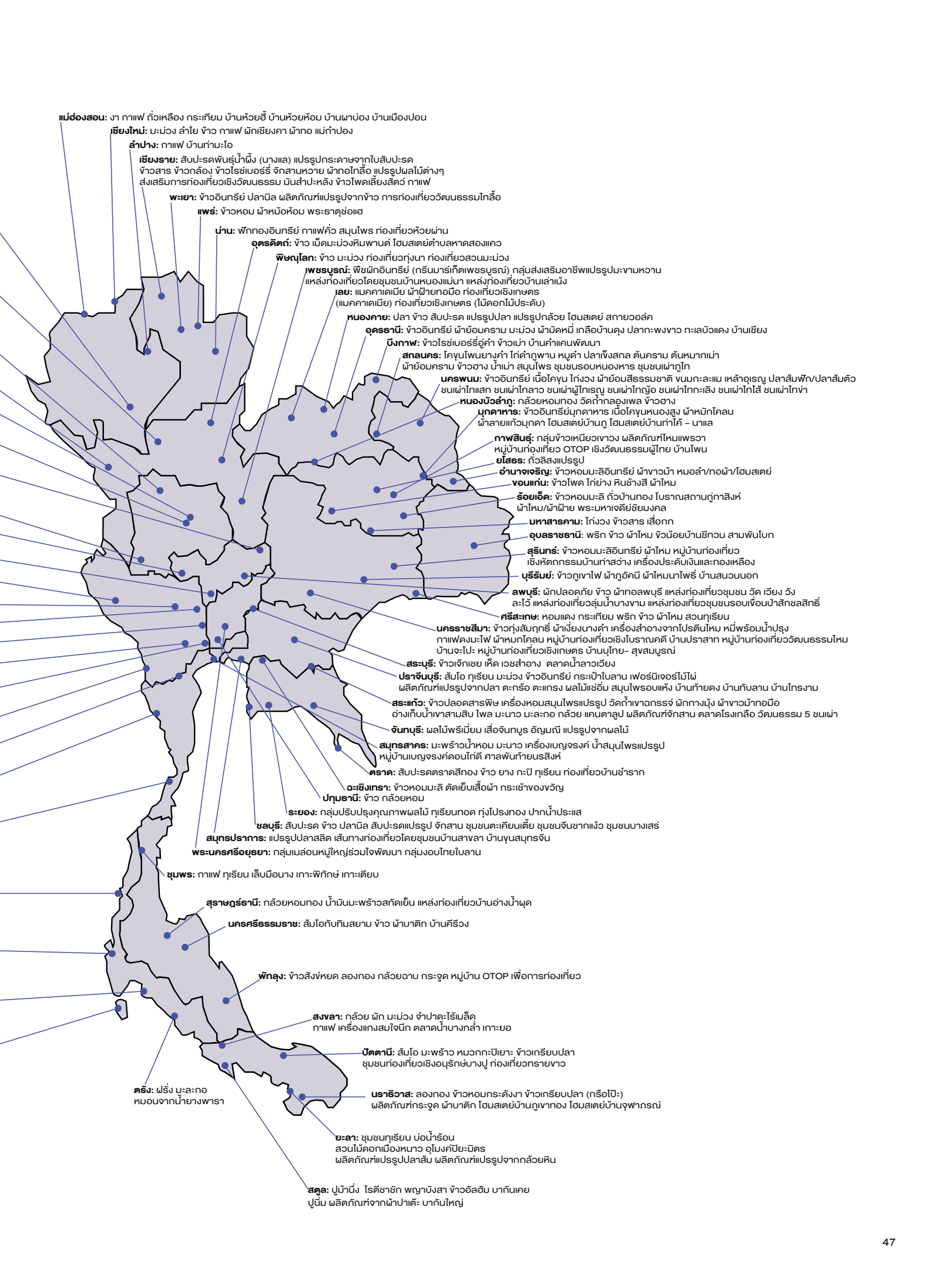
- ลำพูน:** ลำไย ปุยอินทรีย์ ท่องเที่ยวเชิงวิถีชีวิต (บ้านท่าขมพู บ้านพระบาท) หมู่บ้านโป่งโกลำ ลำไยอบแห้งเนื้อสีทอง
- สุโขทัย:** ข้าวอินทรีย์ ส้ม วิชาหกิจชุมชนแปรรูป ผลิตภัณฑ์การเกษตรบ้านศาลาเตี้ย ท่องเที่ยวตำบลน้ำซิงคีรี อำเภอคีรีมาศ ท่องเที่ยวตำบลเมืองเก่า อำเภอเมืองสุโขทัย
- กำแพงเพชร:** กล้วยไข่ ข้าว ผลิตภัณฑ์จากหินอ่อน ชุมชนเมืองท่าแพงเพชร ชุมชนกะเหรี่ยงน้ำตก ชุมชนลานดอกไม้ตก
- ตาก:** อะโวกาโด ข้าวกล้องหอมมะลิ หมู่บ้าน OTOP เพื่อการท่องเที่ยว
- พิจิตร:** มะม่วงน้ำดอกไม้สีทอง ส้มโอ ตลาดเก่าวังกรด
- นครสวรรค์:** กลุ่มข้าวหอมมะลิ กลุ่มปลูกฝรั่ง กลุ่มปลูกกล้วยไข่/กล้วยหอม เครื่องปั้นดินเผาบ้านมอญ แหล่งท่องเที่ยววิถีเกษตรโฮมสเตย์ วัดจีนแสน-ทุ่งกวนตะวันตากฟ้า-วัดพระพิฆเนศฯ ท่องเที่ยวบึงบอระเพ็ด-ต้นน้ำเจ้าพระยา
- ชัยภูมิ:** ข้าวอินทรีย์ เนื้อวัว Chaiyaphum Beef ไหม ผลิตภัณฑ์ที่ไหม ผ้าฝ้าย/ผ้ากอฐี ท่องเที่ยวเชิงเกษตรภูแลนคา
- อุทัยธานี:** ข้าวอินทรีย์ ปลาแรด ผักกอกพื้นเมือง ชาวแพชุมชนแม่ น้ำสะแกกรัง
- ชัยนาท:** ส้มโอบางแดงกวาง เมล็ดพันธุ์ข้าว ผักคอบขวา ผักกอก ท่องเที่ยวเชิงวัฒนธรรมเนินงาม
- อ่างทอง:** ผักปลอดภัย จักสานผักคอบขวา ตุ๊กตาชาววัง กลอง ชุมชนบ้านบางเสด็จ จักสาน ชุมชนบางเจ้าฉ่า
- กาญจนบุรี:** พืช-ผัก-ผลไม้ เกษตรอินทรีย์ การท่องเที่ยวเชิงเกษตร
- สุพรรณบุรี:** ใหัว ผักปลอดสาร ท่องเที่ยวเชิงวัฒนธรรม
- สิงห์บุรี:** ข้าว ปลาช่อนแม่ลา แปรรูปกล้วย แหล่งท่องเที่ยวชุมชนม่วงหนู
- นครนายก:** ปุยอินทรีย์ชีวภาพอัดเม็ด ข้าวอินทรีย์ ผลไม้แปรรูป วัฒนธรรมไทพวน
- นครปฐม:** ส้มโอ ข้าวเกรียบเค็ดโคนญี่ปุ่น มะพร้าวคตราชี ผักปลอดสารพิษ ชุมชนบ้านศาลาดีนแห่งคลองมหาสวัสดิ์
- นนทบุรี:** กลุ่มเครื่องปั้นดินเผา ตลาดน้ำประชารัฐวัดเขนอ การท่องเที่ยวเกาะเกร็ด ตลาดน้ำไทรน้อย
- ราชบุรี:** มะพร้าวน้ำหอม สับปะรด ข้าวหอมปลอดสาร กุ้งก้ามกราม ผักจาวม้า ผักกอกพื้นเมือง การท่องเที่ยวเชิงเกษตร
- สมุทรสงคราม:** ส้มโอ มะพร้าว เกลือ ตลาดน้ำทากา ท่องเที่ยววิถีชีวิตชุมชน
- เพชรบุรี:** งามมือแดง ฐานการปูน้ำ แอปปลา แผลมผักนึ่ง ตำรังค์ น้ำตาลโตนด
- ประจวบคีรีขันธ์:** สับปะรดผลสด น้ำมันมะพร้าวบริสุทธิ์ หมู่บ้าน OVC ห้วยสัตว์ใหญ่ มะม่วง ผลิตภัณฑ์จากน้ำมันมะพร้าว วิดสายทาง บางสะพาน
- ระนอง:** กาแฟ กะปิ ชุมชนม่วงกลวง

พังงา: วนิชชัน ปลาตุ๊ก กุเรียน ข้าวไร้ดอกง่า นมตำลึง ผักบาคิก น้ำพริกกุ้งเสียบ ชุมชนบ้านโคกไคร ชุมชนบ้านเกาะหินหย ชุมชนบ้านสามช่องเหนือ

กระบี่: กล้วยหอม กะปิ เเพะ เครื่องแกง ปลาเก๋า ผักบาคิก ไ้บุก กาแฟ การท่องเที่ยวบ้านทุ่งหยีเพ็ง อ.เกาะลันตา การท่องเที่ยวบ้านแหลมลึก อ.อ่าวลึก

ภูเก็ต: สับปะรดภูเก็ต นมเเพะ กุ้งมังกร ผักบาคิก ท่องเที่ยวโดยชุมชนตำบลปากซอก





แม่ฮ่องสอน: กา กาแฟ ถั่วเหลือง กระเทียม บ้านห้วยฮี้ บ้านห้วยหอม บ้านผาบ่อง บ้านเมืองปอน

เชียงใหม่: มะม่วง ลำไย ข้าว กาแฟ ฝักเชิงควา ฝักทอง แม่กำปอง

ลำปาง: กาแฟ บ้านท่ามะโอ

เชียงใหม่: สับปะรดพันธุ์น้ำผึ้ง (นางแล) แปรรูปกระดาดจากใบสับปะรด ข้าวสาร ข้าวกล้อง ข้าวไรซ์เบอร์รี่ จักสานหวาย ฝักทองไถลื้อ แปรรูปผลไม้ต่างๆ ส่งเสริมการท่องเที่ยวเชิงวัฒนธรรม มินีสำปะหลัง ข้าวโพดเลี้ยงสัตว์ กาแฟ

พะเยา: ข้าวอินทรีย์ ปลาบิล ผลิตภัณฑ์แปรรูปจากข้าว การท่องเที่ยววัฒนธรรมไถลื้อ

แพร่: ข้าวหอม ฝักหน่อหอม พระธาตุช่อแฮ

น่าน: พักทองอินทรีย์ กาแฟคั่ว สุนัขไพร่ ท่องเที่ยวห้วยผ่าน

อุตรดิตถ์: ข้าว เม็ดมะม่วงหิมพานต์ ไอบสเลย์ตำบลหาดสองแคว

พิษณุโลก: ข้าว มะม่วง ท่องเที่ยวทุ่งนา ท่องเที่ยวสวนมะม่วง

เพชรบูรณ์: พืชผักอินทรีย์ (กรณีเกิดเพชรบูรณ์) กลุ่มส่งเสริมอาชีพแปรรูปมะขามหวาน แหล่งท่องเที่ยวโดยชุมชนบ้านหนองไผ่นา แหล่งท่องเที่ยวบ้านลำน้ำเงิน

เลย: แมคคาเดเมีย ฝักไผ่กอยมือ ท่องเที่ยวเชิงเกษตร (แมคคาเดเมีย) ท่องเที่ยวเชิงเกษตร (ไม้ดอกไม้ประดับ)

หนองคาย: ปลา ข้าว สับปะรด แปรรูปปลา แปรรูปกล้วย ไอบสเลย์ สกายวอล์ค

อุดรธานี: ข้าวอินทรีย์ ฝ้ายอ้อมคราม มะม่วง บ้านคันทรี เกือบบ้านคอง ปลากระพงขาว ทะเลบัวแดง บ้านเชียง

บึงกาฬ: ข้าวไรซ์เบอร์รี่อุ้มคำ ข้าวเม่า บ้านคำเคบพัฒนา

สกลนคร: ไข่มุกโพนยางคำ ไต่คำภูพาน หมูดำ ปลาแก้งสกล ต้นคราม ต้นหมากเม่า ฝ้ายอ้อมคราม ข้าวฮาง น้ำเมา สุนัขไพร่ ชุมชนรอบหนองหาร ชุมชนเผ่าภูไท

นครพนม: ข้าวอินทรีย์ เนื้อโคขุน ไก่จวง ฝ้ายอ้อมสีธรรมชาติ หมกทะเลแปะ เหล้าอุรณู ปลาสามพริก/ปลาสามตัว ชนเผ่าไทแสก ชนเผ่าไทลาจ ชนเผ่าไทกรูย ชนเผ่าไทก้อย ชนเผ่าไทกะเลิง ชนเผ่าไทลี ชนเผ่าไทท้าว

หนองบัวลำภู: กล้วยหอมทอง วัตถ์ถั่วเหลือง ข้าวฮาง

มุกดาหาร: ข้าวอินทรีย์มุกดาหาร เนื้อโคขุนหนองสูง ฝักหมักโคลน ฝักลายแก้วมุกดา ไอบสเลย์บ้านภู ไอบสเลย์บ้านท่าโก - นางแล

กาฬสินธุ์: กลุ่มข้าวเหนียวเวียง ผลิตภัณฑ์ไหมแพรวา หมู่บ้านท่องเที่ยว OTOP เชิงวัฒนธรรมผู้ไทย บ้านโพธิ์

ยโสธร: ถั่วลิสงแปรรูป

อำนาจเจริญ: ข้าวหอมมะลิอินทรีย์ ฝักข้าวเม่า หมอสำ/กอผ้า/ไอบสเลย์

ขอนแก่น: ข้าวโพด ไถย่าง สุนัขข้างสี ฝักไหม

ร้อยเอ็ด: ข้าวหอมมะลิ ถั่วป่านทอง โบราณสถานภูเก้าสิงห์ ฝักไหม/ฝักฝ้าย พระมหาเจดีย์ชัยมงคล

มหาสารคาม: ไก่จวง ข้าวสาร เลือกก

อุบลราชธานี: พริก ข้าว ฝักไหม จิวน้อยบ้านซิวทอง สามพันโบก

สุรินทร์: ข้าวหอมมะลิอินทรีย์ ฝักไหม หมู่บ้านท่องเที่ยวเชิงหัตถกรรมบ้านท่าสว่าง เครื่องประดับเงินและทองเหลือง

บุรีรัมย์: ข้าวภูเขาไฟ ฝักภูอัคนี ฝักไหมปาโพธิ์ บ้านสวนนอก

ลพบุรี: ฝักปลอดภัย ข้าว ฝักถั่วลพบุรี แหล่งท่องเที่ยวชุมชน วัด เรียง 5 ละโว้ แหล่งท่องเที่ยวชุมชนบ้านงาม แหล่งท่องเที่ยวชุมชนรอบเขื่อนป่าสักชลสิทธิ์

ศรีสะเกษ: หมกแดง กระเทียม พริก ข้าว ฝักไหม สวนทุเรียน

นครราชสีมา: ข้าวทุ่งสัมฤทธิ์ ฝักเงี้ยวนางคำ เครื่องสำอางจากโปรตีนไหม มีพร้อมน้ำปรุง กาแฟแดงมะไฟ ฝักหมักโคลน หมู่บ้านท่องเที่ยวเชิงโบราณคดี บ้านปราสาท หมู่บ้านท่องเที่ยววัฒนธรรมใหม่ บ้านจะเปะ หมู่บ้านท่องเที่ยวเชิงเกษตร บ้านบุญไทย- สุขสมบูรณ์

สระบุรี: ข้าวเจ๊กเขย เห็ด เวชสำอาง ตลาดน้ำลาวเวียง

ปราจีนบุรี: ส้มโอ ทุเรียน มะม่วง ข้าวอินทรีย์ กระเป๋าใบลาน เฟอร์นิเจอร์ไม้ ฝักถั่วลิสงแปรรูปจากปลา ตะกรัง ตะกรง ผลไม้แช่แข็ง สุนัขไพร่อบแห้ง บ้านท้ายดง บ้านทับลาน บ้านไทรงาม

สระแก้ว: ข้าวปลอดสารพิษ เครื่องหอมสุนัขไพร่แปรรูป วัตถ์ถั่วแดงทรงรี ฝักกาน้ำผึ้ง ฝักข้าวเม่ากอยมือ อ่างเก็บน้ำเขาสวนส้ม ไพล มะนาว มะละกอ กล้วย แคนตาลูป ผลิตภัณฑ์จักสาน ตลาดโรงกล้อ วัฒนธรรม 5 ชนเผ่า

จันทบุรี: ผลไม้พรีเมียม เสื้อจันทบุรี อัญมณี แปรรูปจากผลไม้

สมุทรสาคร: มะพร้าวน้ำหอม มะนาว เครื่องเบญจรงค์ น้ำสุนัขไพร่แปรรูป หมู่บ้านเบญจรงค์คอนโกตี ศาลพันท้ายนรสิงห์

ตราด: สับปะรดตราดสีทอง ข้าว ยาง กะปิ ทุเรียน ท่องเที่ยวน้ำชาธาร

ฉะเชิงเทรา: ข้าวหอมมะลิ ตักเย็บเสื้อผ้า กระเช้าของขวัญ

ปทุมธานี: ข้าว กล้วยหอม

ระยอง: กลุ่มปรับปรุงคุณภาพผลไม้ ทุเรียนนอก ทุ้งไปรงทอง ปากน้ำประแส

ชลบุรี: สับปะรด ข้าว ปลาบิล สับปะรดแปรรูป จักสาน ชุมชนตะเคียนเตี้ย ชุมชนจีนซากแก้ว ชุมชนบางเสร่

สมุทรปราการ: แปรรูปปลาสด เส้นทางท่องเที่ยวโดยชุมชนบ้านสาขลา บ้านขุนสมุทรจีน

พระนครศรีอยุธยา: กลุ่มเมล่อนใหญ่ร่วมใจพัฒนา กลุ่มเมลอนไทยโบราณ

ชุมพร: กาแฟ ทุเรียน เล็บมือนาง เกาะพิทักษ์ เกาะเตียบ

สุราษฎร์ธานี: กล้วยหอมทอง น้ำมันมะพร้าวสกัดเย็น แหล่งท่องเที่ยวบ้านอ่างน้ำผุด

นครศรีธรรมราช: ส้มโอบึงทิมสยาม ข้าว ฝักบาติก บ้านคีรีวง

พัทลุง: ข้าวสังข์หยด ลองกอง กล้วยฉาบ กระเจ็ด หมู่บ้าน OTOP เพื่อการท่องเที่ยว

สงขลา: กล้วย ฝัก มะม่วง จำปาคุระไร่มลิดู กาแฟ เครื่องแกงสมใจนิก ตลาดน้ำบางกล้า เกาะยอ

ปัตตานี: ส้มโอ มะพร้าว หมวกกะปิเยาะ ข้าวเกรียบปลา ชุมชนท่องเที่ยวเชิงอนุรักษ์บางปู ท่องเที่ยวกรายยาว

นราธิวาส: ลองกอง ข้าวหอมกระดังงา ข้าวเกรียบปลา (กรือเป๊ะ) ผลิตภัณฑ์กระเจ็ด ฝักบาติก ไอบสเลย์บ้านภูเขากอง ไอบสเลย์บ้านจุฬาภรณ์

ยะลา: ชุมชนทุเรียน บ่อน้ำร้อน สวนไม้ดอกไม้เมืองหนาว อุโมงค์ปิยะมิตร ผลิตภัณฑ์แปรรูปปลาสาม ผลิตภัณฑ์แปรรูปจากกล้วยหิน

สตูล: ปูน้ำนิ่ง โรตีสายชัก พญาบังสา ข้าวอัลฮิม บาเก็ทเคย ปูนิ่ม ผลิตภัณฑ์จากฝักปาเต๊ะ บาเก็ทใหญ่

**การลงพื้นที่จริงเพื่อสร้างความเข้าใจ สํารวจข้อมูล
และนำมาวิเคราะห์เพื่อวางแผนงานอย่างเป็นรูปธรรม
เป็นภารกิจที่สำคัญของคณะทำงาน**



จังหวัดอุดรธานี 6 เมษายน 2559



จังหวัดเพชรบุรี 10 เมษายน 2559



ตลาดบ้านนาท่า จังหวัดอุดรธานี 6 เมษายน 2559



สวนตาลลุงนอม จังหวัดเพชรบุรี 10 เมษายน 2559



อำเภอบ้านเชียง จังหวัดอุดรธานี 6 เมษายน 2559



ธนาคารปูม้า แหลมผักเบี้ย จังหวัดเพชรบุรี 10 เมษายน 2559



คลิปวิดีโอสนับสนุนบรรยากาศ
การลงพื้นที่ของคณะทำงานฯ จังหวัดอุดรธานี



คลิปวิดีโอสนับสนุนบรรยากาศ
การลงพื้นที่ของคณะทำงานฯ จังหวัดเพชรบุรี



จังหวัดเชียงใหม่ 14 เมษายน 2559



คลิป์วิดีโอสนับสนุนรพช.ภาค
การลงพื้นที่ของคณะทำงานฯ จังหวัดเชียงใหม่



ศูนย์โอทอปเซ็นเตอร์ จังหวัดเชียงใหม่ 14 เมษายน 2559



จังหวัดบุรีรัมย์ 30 เมษายน 2559



คลิป์วิดีโอสนับสนุนรพช.ภาค
การลงพื้นที่ของคณะทำงานฯ จังหวัดบุรีรัมย์



บ้านสนวนนอก จังหวัดบุรีรัมย์ 30 เมษายน 2559



จังหวัดชุมพร 30 เมษายน 2559



คลิป์วิดีโอสนับสนุนรพช.ภาค
การลงพื้นที่ของคณะทำงานฯ จังหวัดชุมพร



กลุ่มกาเพบ้านท่าสิงห์ จังหวัดชุมพร 30 เมษายน 2559



จังหวัดอุบลราชธานี 28 พฤษภาคม 2559



อำเภอเมืองสามสิบ จังหวัดอุบลราชธานี 28 พฤษภาคม 2559



คลิปวีดิทัศน์บรรยากาศ
การลงพื้นที่ของคณะทำงานฯ จังหวัดอุบลราชธานี



จังหวัดร้อยเอ็ด 29 พฤษภาคม 2559



ชุมชนแปรรูปถั่วป่านทอง จังหวัดร้อยเอ็ด 29 พฤษภาคม 2559



คลิปวีดิทัศน์บรรยากาศ
การลงพื้นที่ของคณะทำงานฯ จังหวัดร้อยเอ็ด



จังหวัดสระแก้ว 29 พฤษภาคม 2559



บ้านพรสวรรค์ จังหวัดสระแก้ว 29 พฤษภาคม 2559



คลิปวีดิทัศน์บรรยากาศ
การลงพื้นที่ของคณะทำงานฯ จังหวัดสระแก้ว



จังหวัดน่าน 11 มิถุนายน 2559



คลิปวีดิทัศน์บรรยายภาค
การลงพื้นที่ของคณะกรรมการฯ จังหวัดน่าน



ตำบลน้ำเกี๋ยน จังหวัดน่าน 11 มิถุนายน 2559



จังหวัดพิษณุโลก 12 มิถุนายน 2559



คลิปวีดิทัศน์บรรยายภาค
การลงพื้นที่ของคณะกรรมการฯ จังหวัดพิษณุโลก



จังหวัดพิษณุโลก 12 มิถุนายน 2559



จังหวัดสระบุรี 16 กรกฎาคม 2559



ตลาดลาวเวียง จังหวัดสระบุรี 16 กรกฎาคม 2559



ช่องสาธิตกา จังหวัดสระบุรี 16 กรกฎาคม 2559



ศูนย์โอทอปคอมเพล็กซ์พุด
จังหวัดสระบุรี 16 กรกฎาคม 2559



คลิปวิดีโอสนับสนุนรยาภาค
การลงพื้นที่ของคณะทำงานฯ จังหวัดสระบุรี



จังหวัดชัยนาท 27 สิงหาคม 2559



กลุ่มหัตถกรรมผักตบชวาบ้านอ้อย จังหวัดชัยนาท
27 สิงหาคม 2559



คลิปวิดีโอสนับสนุนรยาภาค
การลงพื้นที่ของคณะทำงานฯ จังหวัดชัยนาท



จังหวัดอุทัยธานี 28 สิงหาคม 2559



คลิปวิดีโอสนับสนุนรณรงค์
การลงพื้นที่ของคณะทำงานฯ จังหวัดอุทัยธานี



อำเภอบ้านไร่ จังหวัดอุทัยธานี 28 สิงหาคม 2559



จังหวัดสงขลา 3 กันยายน 2559



คลิปวิดีโอสนับสนุนรณรงค์
การลงพื้นที่ของคณะทำงานฯ จังหวัดสงขลา



อำเภอสทิงพระ จังหวัดสงขลา 3 กันยายน 2559



จังหวัดกาญจนบุรี 10 กันยายน 2559



คลิปวิดีโอสนับสนุนรณรงค์
การลงพื้นที่ของคณะทำงานฯ จังหวัดกาญจนบุรี



ศูนย์จำหน่ายสินค้าเกษตรชุมชนทุ่งสมอ
จังหวัดกาญจนบุรี 10 กันยายน 2559



จังหวัดตราด 11 กันยายน 2559



จังหวัดตราด 11 กันยายน 2559

คลีปวีดิทัศน์บรรยากาศ
การลงพื้นที่ของคณะทำงานฯ จังหวัดตราด



จังหวัดสกลนคร 30 กันยายน 2559



จังหวัดสกลนคร 30 กันยายน 2559

คลีปวีดิทัศน์บรรยากาศ
การลงพื้นที่ของคณะทำงานฯ จังหวัดสกลนคร



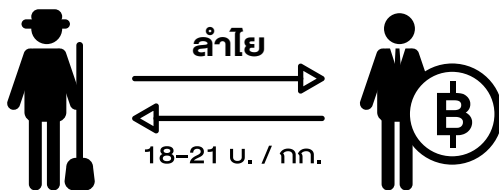
ตัวอย่างการทำงานแก้ไขปัญหาระยะสั้น



“นำตลาดเข้าสู่ชุมชนชาวสวนลำไย”

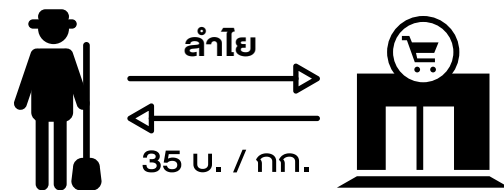
ตำบลวังมุง อำเภอสารภี จังหวัดเชียงใหม่

สถานการณ์ตั้งต้น








ปัญหาภัยธรรมชาติทำให้ผลผลิตมีคุณภาพลดลงและถูกกดราคาผลผลิตจากพ่อค้าคนกลางชาวต่างชาติ

สถานการณ์ปัจจุบัน



ชาวสวนขายตรงแก่ผู้ค้าปลีกในราคาที่ดีขึ้น มีการรวมกลุ่มผู้ผลิตและพัฒนาคุณภาพ

การพัฒนาใน 5 กระบวนการ

-  การเข้าถึงปัจจัยการผลิต ร่วมมือกับธนาคารกรุงเทพในการจัดทำสินเชื่อระยะสั้น เพื่อให้ชาวสวนลำไยได้รับเงินสกระหว่างการรอรับเงินค่าสินค้าจากซูเปอร์มาร์เก็ต
-  การสร้างองค์ความรู้ ชาวสวนได้เรียนรู้วิธีการทำงานร่วมกับผู้ค้าปลีกรายใหญ่ เช่น การคัดเลือกคุณภาพ กระบวนการด้านการวางบิล/การเงิน
-  การตลาด นำตลาดเข้าสู่ชุมชนโดยเชื่อมโยงกับซูเปอร์มาร์เก็ต
-  การสื่อสารสร้างการรับรู้และเชื่อมโยงกัน ประชาสัมพันธ์ให้เข้าใจว่า การปลูกลำไยในลักษณะที่เหมาะสม เป็นอาชีพที่มีรายได้พอเพียงเลี้ยงชีพได้
-  การบริหารจัดการเพื่อความยั่งยืน แนนาระบบการบริหารจัดการให้กับชุมชน ช่วยผลักดันให้มีการจัดตั้ง “วิสาหกิจชุมชนกลุ่มแปลงใหญ่ ตำบลวังมุง อำเภอสารภี” ได้เป็นผลสำเร็จ เพื่อให้สามารถค้าขายในระบบ Modern Trade ได้ง่ายขึ้น

การพัฒนาผลิตภัณฑ์และช่องทางการตลาด ลำไย ตำบลวังมุง อำเภอสารภี จังหวัดเชียงใหม่



ปัญหาที่พบระหว่างการทำงาน และการแก้ไข

- ระยะเวลาการทำงานค่อนข้างเร่งด่วนจึงยังขาดการเตรียมพร้อมเต็มที่ เช่น การจัดหาตะกร้าเพื่อใส่สินค้า
- การสื่อสารภายในกลุ่มยังไม่ทั่วถึง เช่น การชี้แจงนำหนักผลผลิตส่งขายที่ตลาดเคลื่อน
- ขาดประสบการณ์ในการซื้อขายสินค้ากับผู้ประกอบการโดยตรง ซึ่งมีกฎระเบียบที่เคร่งครัดและมีมาตรฐาน ทำให้สินค้าที่จัดส่งบางส่วนไม่ได้มาตรฐานขนาดตามที่ตกลงกัน
- การรับเงินใช้เวลา 7 วัน เกษตรกรบางรายจึงหันไปขายให้ล้ง

ปัจจัยความสำเร็จ

- ผู้นำชุมชนเข้มแข็งและมีความพร้อม
- การมีพันธมิตรภาคเอกชนที่มีนโยบายในการช่วยเหลือชุมชน
- การเชื่อมโยงที่ถูกต้อง โดยประสานตรงไปยังผู้มีอำนาจตัดสินใจ ทำให้ลดขั้นตอนกระบวนการทำงานได้
- การสื่อสารอย่างต่อเนื่อง เพื่อสร้างความเชื่อมั่นของเกษตรกรให้เห็นถึงประโยชน์และรายได้ที่จะได้รับเพิ่มมากขึ้นเมื่อเข้าร่วมโครงการ

ผลงานที่ได้รับ

- รายได้เพิ่มขึ้นประมาณ 1.26 ล้านบาท โดยเกษตรกรได้รับราคา "สุทธิ" ที่ราคา 35 บาท จากเดิมที่เกษตรกรขายให้กับพ่อค้าคนกลางในราคา 18-21 บาท และมีแนวโน้มที่ลดลงเรื่อยๆ ดังนั้นเกษตรกรจึงมีรายได้มากขึ้น 14-17 บาทต่อกิโลกรัม และเป็นราคาคงที่ตลอดฤดูกาล
- การรับรู้ในวงกว้างสร้างความเชื่อถือให้กับบริษัท และขยายวงกว้างทำให้เกษตรกรในกลุ่มอื่นสนใจเข้าร่วมโครงการมากขึ้น
- รายได้ของบริษัท ประชารัฐรักสามัคคีเชียงใหม่ (วิสาหกิจเพื่อสังคม) จำกัด ได้รับค่าเชื่อมโยงตลาดจากที่อุปสรรคเกิด ในอัตรา 50 สตางค์ต่อกิโลกรัม
- หลังจากเสร็จสิ้นฤดูกาลเก็บเกี่ยวได้มีการจัดประชุมคณะทำงานร่วมถอดบทเรียนการซื้อขายลำไยเพื่อนำปัญหาและข้อบกพร่องในครั้งต่อไปแก้ไขปรับปรุงในการซื้อขายในฤดูกาลถัดไป
- สร้างความร่วมมืออย่างต่อเนื่องกับภาควิชาการ เพื่อพัฒนาคุณภาพและอนุรักษ์สายพันธุ์พื้นเมืองและผลักดันให้พัฒนาเป็นลำไย Premium Grade
- ผลักดันและให้ข้อคิดความรู้แก่เกษตรกร เพื่อจัดการแปรรูปผลผลิตได้ด้วยตนเอง อาทิ ลำไยสดแช่แข็ง (ส่งตลาดต่างประเทศ) ลำไยอบแห้ง

บทเรียนหลักจากโครงการ

- ใช้ตลาดเป็นตัวตั้ง และนำความต้องการของตลาดมาใช้เป็นทิศทางในการพัฒนาคุณภาพ

การทำงานของ SE

- ร่วมกับคณะกรรมการประชารัฐจังหวัดคัดเลือกกลุ่มผู้ปลูกลำไยในตำบลวังมุง อำเภอสารภี จังหวัดเชียงใหม่ จำนวน 134 ครัวเรือน (พื้นที่ปลูก 1,500 ไร่) ที่มีกลุ่มสมาชิกและผู้นำที่เข้มแข็ง และมีลำไยผ่านการรับรองมาตรฐาน GAP
- เชื่อมโยงบริษัท ประชารัฐรักสามัคคี วิสาหกิจเพื่อสังคม (ประเทศไทย) จำกัด นำตลาดเข้าสู่ชุมชนโดยการเชื่อมโยงผู้ค้าปลีกรายใหญ่และบริษัทพันธมิตรต่างๆ เข้ากับเกษตรกร
- เชื่อมโยงชุมชนกับหน่วยงานภาครัฐที่เกี่ยวข้อง เช่น เกษตรจังหวัดและพาณิชย์จังหวัด
- แนะนำระบบการบริหารจัดการให้กับชุมชน ช่วยผลักดันให้มีการจัดตั้ง "วิสาหกิจชุมชนกลุ่มแปลงใหญ่ ตำบลวังมุง อำเภอสารภี" ได้เป็นผลสำเร็จ เพื่อให้สามารถค้าขายในระบบ Modern Trade ได้ง่ายขึ้น
- จัดมาตรการร่วมกับธนาคารกรุงเทพในการให้สินเชื่อระยะสั้น เพื่อให้เกษตรกรได้รับเงินเร็วที่สุด



คลิปวิดีโอรายงานข่าว 3 มิติ
 เรื่องการขายลำไยของอำเภอสารภี เข้าสู่ห้างสรรพสินค้า
 เมื่อวันที่ 2 สิงหาคม 2559



ตัวอย่างการสร้างความเชื่อมโยงและสร้างรายได้



“พัฒนาสินค้าผ้าบาติกให้ตรงความต้องการตลาด”

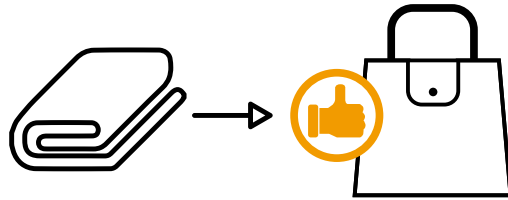
10 จังหวัดภาคใต้

สถานการณ์ตั้งต้น



- บาติกถูกผลิตมีลายที่ไม่โดดเด่นและไม่เป็นที่นิยม
- ผู้ผลิตไม่มีองค์ความรู้เรื่องการแปรรูปเพื่อเพิ่มมูลค่า

สถานการณ์ปัจจุบัน



- ผ้าบาติกถูกนำไปเสริมกับองค์ประกอบอื่น เพื่อสร้างสินค้าที่มีมูลค่าสูง เช่น กระเป๋า
- มีการพัฒนาลวดลายที่ตรงกับความต้องการตลาด
- มีการเชื่อมโยงและแบ่งปันองค์ความรู้ระหว่างกลุ่มผ้าบาติก 10 จังหวัดภาคใต้

การพัฒนาใน 5 กระบวนการ



การเข้าถึงปัจจัยการผลิต

ช่วยชุมชนในการพัฒนาคุณภาพผ้า เชื่อมโยงกับชุมชนตระกร้ากระจูด จัดงานบาติกดีไซน์วีค เพื่อแลกเปลี่ยนความรู้ในการออกแบบลวดลาย และทำผ้าบาติกใน 10 จังหวัดภาคใต้



การสร้างองค์ความรู้

ทำวิจัยการตลาดนักท่องเที่ยวชาวไทย เอเชีย ยุโรป ถึงความต้องการและรสนิยม โดยสร้างสินค้าตัวอย่างและให้ความรู้ด้านการปรับคุณภาพสินค้า ฝีมือการวาดลวดลาย ลงสี รวมถึงความเรียบร้อยของการเย็บให้เหมาะกับการขายในตลาดนักท่องเที่ยวระดับบน



การตลาด

ทำแคตตาล็อกสินค้า ติดต่อเชื่อมโยงสมาคมโรงแรม สมาคมธุรกิจท่องเที่ยว และสมาคมต่างๆ ในจังหวัด เพื่อเริ่มเสนอขายสินค้า ขยายช่องทางการขายใหม่ๆ เช่น รถประจักษ์รัฐรักสามัคคีภูเก็ตสู่รัก การขายแบบออนไลน์ การหาตัวแทนจำหน่าย



การสื่อสารสร้างการรับรู้และเชื่อมโยงกัน

อบรมทายาทผู้ผลิตพร้อมกับช่วยแก้ปัญหา Generation Gap เพื่อให้มีการผลิตงานต่อได้ดี มีประสิทธิภาพมากกว่าเดิม



การบริหารจัดการเพื่อความยั่งยืน

สร้างฐานข้อมูลรายได้ รายจ่าย ต้นทุน คุณภาพสินค้า ราคา สถานที่ขาย กลุ่มลูกค้า ฯลฯ

การพัฒนาผลิตภัณฑ์และช่องทางการตลาด **ผ้าบาติก** จังหวัดภูเก็ต และ 10 จังหวัดภาคใต้



สถานการณ์ตั้งต้น

- ครูช่างเดิมเริ่มอายุมากขึ้น ลูกหลานไม่ทำต่อ คนวาดบาติกฝีมือดีหลายคนเลิกอาชีพนี้เพราะขายไม่ได้ ทำให้ขาดแรงงานฝีมือ
- แบบไม่ทันสมัย ลายไม่โดดเด่น และไม่เป็นที่นิยมของนักท่องเที่ยว
- ไม่มีองค์ความรู้เรื่องการแปรรูปเพื่อเพิ่มมูลค่า ขายผ้าเป็นผืน ฝีมือการตัดเย็บไม่ได้คุณภาพ
- การผลิตบาติกต้องพึ่งแดดเท่านั้น ทำให้ผลผลิตจะขาดตลาดในหน้าฝนและคุณภาพไม่ดี
- งานทำมือใช้เวลาในการผลิตมากกว่าทำเครื่อง และผลผลิตได้ปริมาณน้อยกว่ามาก ทำให้ต้นทุนสูง

ปัญหาที่พบระหว่างการดำเนินงาน และการแก้ไข

- หาผู้นำชุมชนเข้มแข็งไม่พบ
- ชุมชนขาดทักษะการบริหารจัดการ ผลิตสินค้าไม่ทันตามความต้องการของลูกค้า และไม่มีกระบวนการควบคุมคุณภาพ
- ชุมชนบาติกฝีมือไม่เท่าเทียมกัน
- ความไม่เชื่อใจในโครงการและบริษัท ประชากรรักสามัคคี
- ใช้ราคาเป็นแรงกระตุ้นให้ทำน้อยแต่ดี เห็นน้อยกว่า ได้กำไรสูงกว่า และมีชื่อเสียง
- เริ่มจากคนฝีมือดีและตั้งใจทำงานดีก่อน
- ใช้เวลาในการทำความเข้าใจและพิสูจน์ด้วยผลงาน

ปัจจัยความสำเร็จ

- ความชัดเจนของแผนงานและการสื่อสารทุกภาคส่วนให้เข้าใจ คน งาน เงิน ก่อนเริ่มงาน
- ความสามารถในการปรับแผนตามสถานการณ์ที่เกิดขึ้นโดยยังคงทิศทางเดิม
- การสร้างความร่วมแรงร่วมใจ ผ่านการแก้ปัญหาร่วมกัน และการฉลองความสำเร็จกับชัยชนะ แม้จะเป็นชัยชนะเล็กๆ
- การสร้างความเชื่อใจให้กับชุมชน ว่ามาช่วยจริง โดยการทำให้ดูเป็นตัวอย่าง
- หาผู้นำทางธุรกิจชุมชนให้พบแล้วให้ผู้นำนั้นเป็นคนจัดการ โดยเลือกทำงานกับชุมชนที่มีความพร้อมก่อน
- ผู้นำต้องมีความเด็ดเดี่ยว กล้าตัดสินใจ กล้าเผชิญหน้าและแก้ปัญหา รวมถึงมีเวลาในการดูแลชุมชน มีความหนักแน่น ยุติธรรม และมีแหล่งทุน
- ใช้เวลากับชาวบ้านให้เต็มที่ ความเต็มที่จะนำมาซึ่งความเห็นใจและอยากร่วมมือ

การทำงานของ SE

- ลงพื้นที่ เริ่มจากคุยกับกลุ่มชุมชน โดยผู้แทนกรมการพัฒนาชุมชนนำเข้าไป
- หาข้อมูลรายได้ รายจ่าย ต้นทุน คุณภาพสินค้า ราคา สถานที่ขาย กลุ่มลูกค้า ฯลฯ
- วิจัยนักท่องเที่ยวชาวไทย เอเชีย ยุโรป ถึงความต้องการและรสนิยม โดยสร้างสินค้าตัวอย่าง (กระเป๋า)
- สั่งทำสินค้าตัวอย่างเพื่อวางขายในราคาพรีเมียม เพื่อให้ชุมชนเกิดความมั่นใจ (ต้นทุน 550 บาท 100 ใบแรกขายได้ใบละ 999 บาท)
- เน้นการปรับปรุงคุณภาพสินค้า ฝีมือการวาดลาย ลงสี รวมถึงความเรียบร้อยของการเย็บให้เหมาะกับการขายในตลาดนักท่องเที่ยวระดับบน
- ทำแค็ตตาล็อกสินค้า ติดต่อเชื่อมโยงสมาคมโรงแรม สมาคมธุรกิจท่องเที่ยว และสมาคมต่างๆ ในจังหวัด เพื่อเริ่มเสนอขายสินค้า
- ขยายช่องทางการขายใหม่ๆ เช่น รถประจักษ์รัฐรักสามัคคีเกิดภูเก็ต การขายแบบออนไลน์ การหาตัวแทนจำหน่าย
- เริ่มขยายกลุ่มชุมชนไปยังจังหวัดอื่นๆ เพื่อช่วยเพิ่มปริมาณในการผลิต
- หลังจากทุกอย่างเริ่มลงตัว เริ่มตกลงเรื่องค่าที่ปรึกษา
- ติดตามประเมินผลงาน คุณภาพงาน และช่วยหาลูกค้าให้
- ในกรณีที่ไม่มีทายาทมารับงานต่อ รับสอนและอบรมทายาท พร้อมกับช่วยแก้ปัญหา Generation Gap ให้ด้วย เพื่อให้เดินต่อได้ดี มีประสิทธิภาพมากกว่าเดิม
- ร่วมกับกรมการพัฒนาชุมชนและบริษัท ไทยเบฟเวอเรจ จำกัด (มหาชน) จัดงานบาติกดีเซ็นวีก เพื่อแลกเปลี่ยนความรู้ระหว่างผู้ทำบาติกใน 10 จังหวัดภาคใต้



คลิป์วิดีโอสูสยาภาศ
งาน Batik Design Week 2016
ณ ศูนย์การค้าเซ็นทรัลพลาซ่า
จังหวัดภูเก็ต
วันที่ 24-28 กันยายน 2559



CENTRAL Group



ตัวอย่างการพัฒนาการท่องเที่ยวโดยชุมชน



“พัฒนาการบริหารจัดการ แหล่งท่องเที่ยวเชิงวัฒนธรรม”

บ้านสวนนอก อำเภอห้วยราช จังหวัดบุรีรัมย์

สถานการณ์ตั้งต้น



บ้านสวนนอกเป็นหมู่บ้านที่มีวิถีชีวิตที่มีเอกลักษณ์ แต่ยังไม่มีการบริหารจัดการการท่องเที่ยวชุมชนที่เป็นระบบ

สถานการณ์ปัจจุบัน



มีระบบการบริหารจัดการการต้อนรับนักท่องเที่ยว มีมาตรฐานการกำหนดราคา รายได้ของชุมชน จากการรับนักท่องเที่ยวเพิ่มขึ้น

การพัฒนาใน 5 กระบวนการ



การเข้าถึงปัจจัย
การผลิต

ประสานเชื่อมโยงกระทรวงการท่องเที่ยวและกีฬา จัดสรรงบประมาณ 2 ล้านบาท เพื่อนำมาปรับปรุงภูมิทัศน์ในหมู่บ้าน



การสร้างองค์ความรู้

ร่วมกับชุมชนรวบรวมเรื่องราวที่สามารถเชื่อมโยงไปถึงวิถีชีวิตที่สืบสานมาจากวัฒนธรรมเขมรโบราณ และนำมาตรฐานการท่องเที่ยวโดยชุมชนมาเป็นกรอบในการพัฒนา



การตลาด

ทำการประชาสัมพันธ์ผ่านสื่อโทรทัศน์ สิ่งพิมพ์ และออนไลน์ จัดทำข้อมูล และแผนที่ท่องเที่ยวเป็นภาษาอังกฤษเพื่อสื่อสารกับนักท่องเที่ยวต่างชาติ

ร่วมมือกับรัฐบาลจีนและกระทรวงวัฒนธรรมของมณฑลเหอหนาน จัดขบวนคาราวานมาแวะชม



การสื่อสารสร้างการ
รับรู้และเชื่อมโยงกัน

ร่วมกับจังหวัดบุรีรัมย์นำคณะสื่อมวลชนมาทำการประชาสัมพันธ์ เชื่อมโยงกับ อรินทร์ทีวีนำรายการ “ภารกิจพิชิตภูธร” มาถ่ายทำรายการไปออกอากาศ



การบริหารจัดการ
เพื่อความยั่งยืน

กำหนดหน้าที่และแบ่งงานในคณะกรรมการบริหารชุมชนให้ชัดเจน รวมถึงการทดลองกระบวนการทำงานใหม่เพื่อต้อนรับนักท่องเที่ยว



ปัญหาที่พบระหว่างการทำงานและการแก้ไข

- การกำหนดหน้าที่และการแบ่งงานของคณะกรรมการบริหารหมู่บ้านท่องเที่ยวยังไม่ชัดเจน ทำให้ต้องเข้าไปติดตามและประเมินความพร้อมเป็นระยะ ๆ

ปัจจัยความสำเร็จ

- การวิเคราะห์ปัญหาและค้นหาความต้องการร่วมกับชุมชนอย่างต่อเนื่องและเป็นระบบ
- การแสดงบทบาทที่ปรึกษาช่วยหาทางออกที่ชุมชนยอมรับ
- การหาความร่วมมือจากหน่วยงานการศึกษาสนับสนุนการจัดกิจกรรมร่วมกับชุมชน
- ชุมชนมีความพร้อมที่จะพัฒนาตนเอง ยกระดบการบริการที่มีประสิทธิภาพ

ผลงานที่ได้รับ

- ททท.จัดทริปคาราวานทูตวัฒนธรรมจากมอญโกเลียมาท่องเที่ยวชุมชนสวนนอก
- ระบบการบริหารจัดการที่ต้อนรับผู้มาเยือนได้ดีขึ้น
- รายได้ของชุมชนจากการรับนักท่องเที่ยวรวม 737,589 บาท (พฤษภาคม-กันยายน)

บทเรียนหลักจากโครงการ

- บริษัทฯควรดำเนินการอย่างเป็นระบบและเป็นขั้นตอน โดยใช้ 5 กระบวนการเป็นกรอบในการค้นหาปัญหา ความต้องการเร่งด่วน และหาทางออก
- การเลือกชุมชนที่มีความพร้อมเป็นจุดเริ่มต้นที่สำคัญในการสร้างความสำเร็จ
- การประสานงานสร้างความร่วมมือทั้งภายในบริษัทฯ และกับภาคส่วนต่างๆ เป็นสิ่งที่จำเป็น
- บริษัทฯ และชุมชนต้องแสดงความจริงใจในการดำเนินงาน และมีการพบปะสื่อสารอย่างสม่ำเสมอ



การทำงานของ SE

- ลงพื้นที่ เริ่มจากคุยกับกลุ่มชุมชน โดยผู้แทนกรรมการพัฒนาชุมชนนำเข้าไป
- วิเคราะห์ปัญหาและค้นหาความต้องการชุมชน ร่วมกับคณะกรรมการบริหารชุมชน
- ให้คำปรึกษาในการบริหารจัดการและการแบ่งความรับผิดชอบของคณะกรรมการบริหารชุมชน
- เชื่อมโยงกระทรวงการท่องเที่ยวและกีฬา และการท่องเที่ยวแห่งประเทศไทย ในการทำมาตรฐานการท่องเที่ยวโดยชุมชนมาเป็นกรอบในการพัฒนา
- ร่วมกับบริษัท ประชาธิปไตยวิสาหกิจเพื่อสังคม (ประเทศไทย) จำกัด ผลักดันชุมชนเข้าเป็นแหล่งท่องเที่ยว Local Living ของการท่องเที่ยวแห่งประเทศไทย
- เชื่อมโยงกับกระทรวงการท่องเที่ยวและกีฬาได้รับงบประมาณปรับปรุงสถานที่และภูมิทัศน์ 2.0 ล้านบาท
- ร่วมกับบริษัท ประชาธิปไตยวิสาหกิจเพื่อสังคม (ประเทศไทย) จำกัด เชื่อมโยงกับรัฐบาลจีนและกระทรวงวัฒนธรรมมอญโกเลียจัดขบวนคาราวานมาแวะค้าง
- ร่วมกับจังหวัดบุรีรัมย์จัดนำคณะสื่อมวลชนมาทำการประชาสัมพันธ์



คลิปวิดีโอรายการ “ภารกิจพิชิตกูธ”
นำเสนอแหล่งท่องเที่ยวเชิงวัฒนธรรม
ของบ้านสวนนอก
วันที่ 3 กันยายน 2559



34
HD

จุดเริ่มต้นในปีที่ผ่านมา...



คณะทูตานุทูตจาก 10 ประเทศร่วมสนับสนุนโครงการอ่องหลายสับประดภูเก็ด ลูกละ 1,543 บาท



โครงการปรับปรุงผลิตภัณฑนมแพะ จังหวัดภูเก็ด



โครงการเทศกาลกุ้งมังกร จังหวัดภูเก็ด



โครงการพัฒนาบรรจุภัณฑที่ถั่วปานทอง จังหวัดร้อยเอ็ด เป็นสินค้า OTOP ชั้นเครื่อง



โครงการส่งเสริมการเปลี่ยนนากลือเป็นกระชังเลี้ยงปลาตะพงทอง จังหวัดอุดรธานี



โครงการปรับปรุงบรรจุภัณฑ์นมหม้อแกง
จังหวัดเพชรบุรี



โครงการประชาสัมพันธ์ส่งเสริมการท่องเที่ยว
บ้านสวนนอก จังหวัดบุรีรัมย์



โครงการปรับปรุงแหล่งท่องเที่ยว
โดยชุมชนตลาดดงยาง อำเภอท่ายาง จังหวัดเพชรบุรี



โครงการส่งเสริมการขายกาแฟดำสิงห์ จังหวัดชุมพร



โครงการพัฒนาการผลิตและบรรจุภัณฑ์ผ้าภูอัคนี จังหวัดบุรีรัมย์



โครงการประชาสัมพันธ์ส่งเสริมการท่องเที่ยว
บ้านสวนนอก จังหวัดบุรีรัมย์

การประชุมคณะทำงาน การพัฒนาเศรษฐกิจฐานรากและประชารัฐ ในปี พ.ศ. 2559



วันที่ 13 มกราคม 2559



วันที่ 11 กุมภาพันธ์ 2559



วันที่ 11 มีนาคม 2559



วันที่ 11 เมษายน 2559



วันที่ 16 พฤษภาคม 2559



วันที่ 24 มิถุนายน 2559



วันที่ 11 กรกฎาคม 2559



วันที่ 11 สิงหาคม 2559



วันที่ 3 ตุลาคม 2559



วันที่ 29 ตุลาคม 2559



วันที่ 22 ธันวาคม 2559

การเดินทางสู่ความสำเร็จ

โครงสร้างสมบูรณ์		คนพร้อม	ชุมชนขับเคลื่อน/ รายได้เพิ่มขึ้น	ชุมชนขับเคลื่อน/ รายได้เพิ่มขึ้น	
2559				2560	
Q1 - 3	Q4	Q1	Q2	Q3	Q4
โครงสร้าง	<p>คณะทำงานประชารัฐ จังหวัด (พช.)</p> <p>บริษัท ประชาธิปไตย รักสามัคคี 76 จังหวัด (ฝ่ายเลขานุการ)</p>	<p>เชื่อมโยง เครือข่าย OTOP กับ บริษัท ประชาธิปไตย รักสามัคคีจังหวัด (พช.)</p>	<p>นครคนสินค้า E-Commerce Platform (ประชารัฐรักสามัคคี ประเทศไทย)</p> <p>การช่วยเหลือกลุ่มด้านเงินทุน เช่น Venture Capital (ประชารัฐรักสามัคคี ประเทศไทย)</p> <p>พัฒนาศูนย์การเรียนรู้ชุมชน เพื่อส่งเสริมการพัฒนาเศรษฐกิจ ฐานราก (พช.)</p>		
	<p>ประชารัฐรักสามัคคี ประเทศไทย (ประชารัฐรักสามัคคี ประเทศไทย)</p> <p>เครือข่ายค้าปลีก / ค้าส่ง (ประชารัฐรักสามัคคี ประเทศไทย)</p>				
ผู้บริหาร/ เจ้าหน้าที่	<p>กรรมการและกรรมการ ผู้จัดการ 76 จังหวัด (ประชารัฐรักสามัคคี ประเทศไทย)</p>	<p>เยาวชนสานพลัง เพื่อบ้านเกิดประจำ บริษัท ประชาธิปไตย รักสามัคคีจังหวัด (ประชารัฐรักสามัคคี ประเทศไทย)</p>	<p>สานพลังเพื่อบ้านเกิด รุ่นที่ 2 (ประชารัฐ รักสามัคคี ประเทศไทย)</p>		
	<p>มอบหมายภารกิจและกำหนดผู้รับผิดชอบงาน (E3)</p>			<p>บริษัทเอกชน Mapping 18 กลุ่มจังหวัด (76) (ประชารัฐรักสามัคคี ประเทศไทย)</p>	
กรอบการทำงาน	<p>ทำงานเชื่อมโยงกันระหว่าง คณะทำงานประชารัฐ จังหวัด และบริษัท ประชารัฐรักสามัคคี (พช.)</p>	<p>พ.ร.ก.ลดหย่อนภาษี SE (ฝ่ายเลขานุการ)</p>	<p>ระบบบัญชีที่นำมาค้าขาย (ประชารัฐรักสามัคคี จังหวัด)</p>	<p>ประเมินผล 3 เป้าหมายหลัก เพิ่มรายได้ เพิ่มมูลค่า ลดความยากจน (ฝ่ายเลขานุการ)</p>	
	<p>โครงสร้างการถือหุ้นและ การออกเสียง (ประชารัฐ รักสามัคคี ประเทศไทย)</p>	<p>กรอบแนวคิด SEP + UN 17 SDGs (ฝ่ายเลขานุการ)</p>	<p>กรอบธรรมาภิบาล สำหรับบริษัท ประชาธิปไตย รักสามัคคีจังหวัด (ประชารัฐรักสามัคคี ประเทศไทย)</p>		
	<p>วิเคราะห์ศักยภาพ เชื่อมโยงกลุ่ม และธุรกิจชุมชน</p>	<p>กรอบการวัดผล 3 เป้าหมายหลัก (ฝ่ายเลขานุการ)</p>	<p>ถอดบทเรียน Best Practice 12 กลุ่ม (ประชารัฐรักสามัคคี ประเทศไทย)</p>		
กลุ่ม	<p>กลุ่มใน 5 จังหวัด ระยะที่ 1 (core team) เริ่มดำเนินงาน (ประชารัฐรักสามัคคี จังหวัด)</p>	<p>กลุ่มใน 13 จังหวัด ระยะที่ 2-3 เริ่มดำเนินงาน (ประชารัฐรักสามัคคี จังหวัด)</p>	<p>กลุ่มใน 76 จังหวัด เริ่มดำเนินงาน (ประชารัฐรักสามัคคี จังหวัด)</p>	<p>กลุ่มตัวอย่าง 36 กลุ่ม 4 ภาค x 3 จว. x 3 กลุ่มงาน (ประชารัฐ รักสามัคคี จังหวัด)</p>	<p>กลุ่มในเครือข่าย จังหวัดละ 10 กลุ่ม รวม 760 กลุ่ม (ประชารัฐรักสามัคคี จังหวัด)</p>
การสร้าง ความเชื่อมโยง	<p>23 ก.ย. มอบหมายนโยบาย กท.ปช.จว.ให้ผวจ. (ประชารัฐรักสามัคคี จังหวัด)</p>	<p>29 ต.ค. กท.ปช.จว. สรุปกลุ่มเป้าหมายและประเด็น ปัญหา (ประชารัฐรักสามัคคี ประเทศไทย)</p> <p>โครงการนำร่อง (ประชารัฐรักสามัคคี ประเทศไทย)</p>	<p>เครื่องสีข้าวควมเร็ว (ประชารัฐรักสามัคคี ประเทศไทย)</p>		
	<p>5 x 3 = 15 กลุ่ม</p>	<p>18 x 3 = 54 กลุ่ม</p>	<p>76 x 3 = 228 กลุ่ม</p>	<p>76 x 5 = 380 กลุ่ม</p>	<p>76 x 10 = 760 กลุ่ม</p>

หมายเหตุ : กลุ่มเท่ากับประชาชนในพื้นที่รวมตัวกันประกอบอาชีพค้าขาย

กรอบแนวคิด หลักปรัชญาของเศรษฐกิจพอเพียง

ชุมชน
ลงมือทำ

เอกลชน
ขับเคลื่อน

รัฐบาล
สนับสนุน

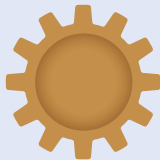
เกษตร

แปรรูป

ท่องเที่ยว
โดยชุมชน



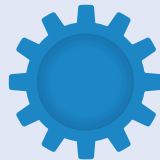
การเข้าถึง
ปัจจัยการผลิต



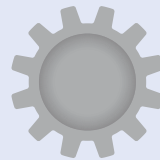
การสร้าง
องค์ความรู้



การตลาด



การสื่อสาร
เพื่อการรับรู้



การบริหาร
จัดการ
เพื่อความยั่งยืน

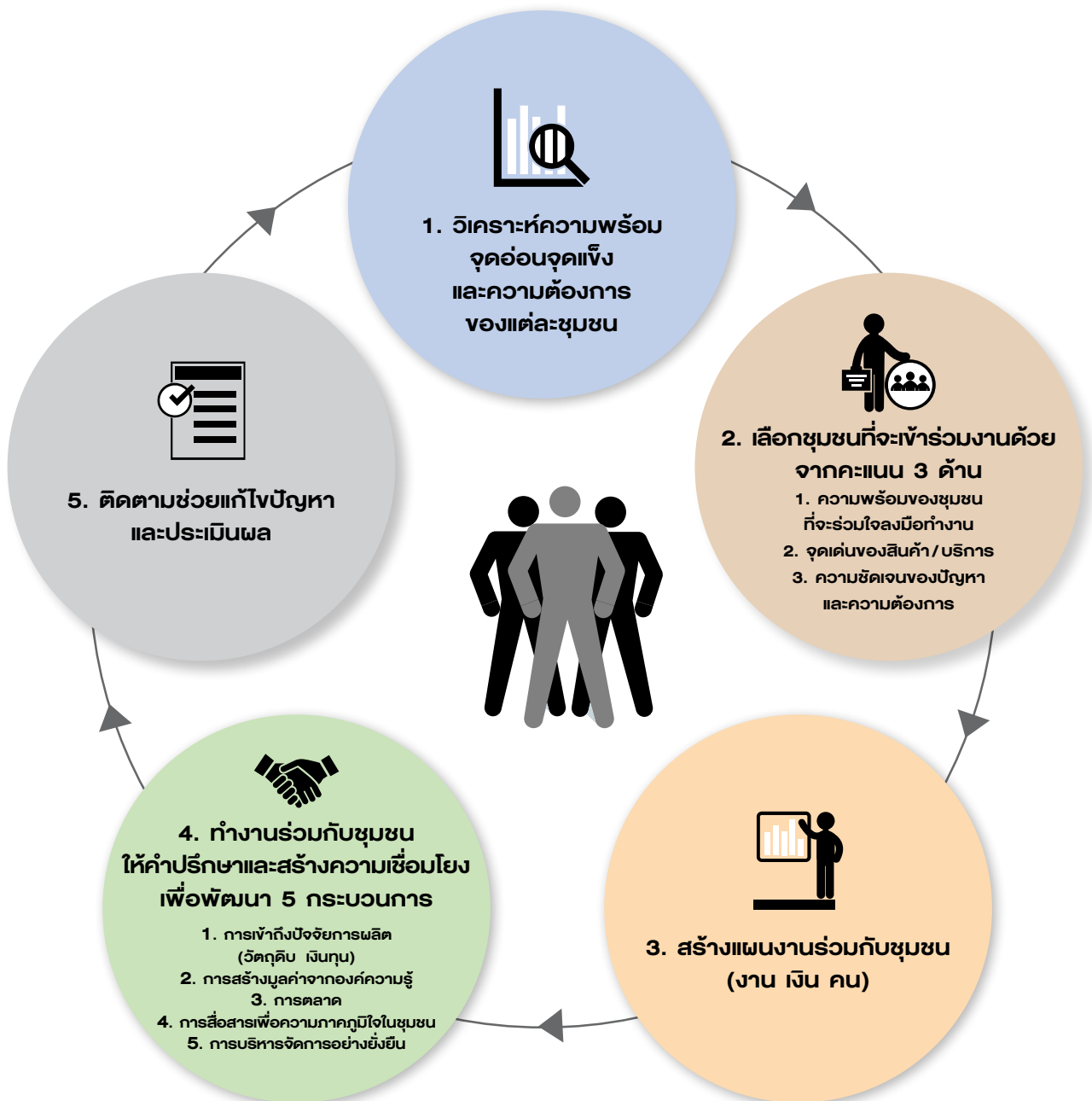
เพิ่มรายได้ให้ชุมชน ประชาชนมีความสุข

สร้างความเข้มแข็งจากภายใน เชื่อมสู่ประชาคมโลก

มั่นคง มั่งคั่ง ยั่งยืน ไม่ทิ้งใครไว้ข้างหลัง

ประเทศไทย 4.0

5 ขั้นตอนประชารัฐสามัคคี ในการทำงานร่วมกับชุมชน



หลักในการคัดเลือกชุมชน

คะแนน 3 ด้าน ในการคัดเลือกธุรกิจชุมชน

1 ชุมชน
มีความแข็งแกร่ง
พร้อมจะช่วยกัน
ทำงานไหม

+

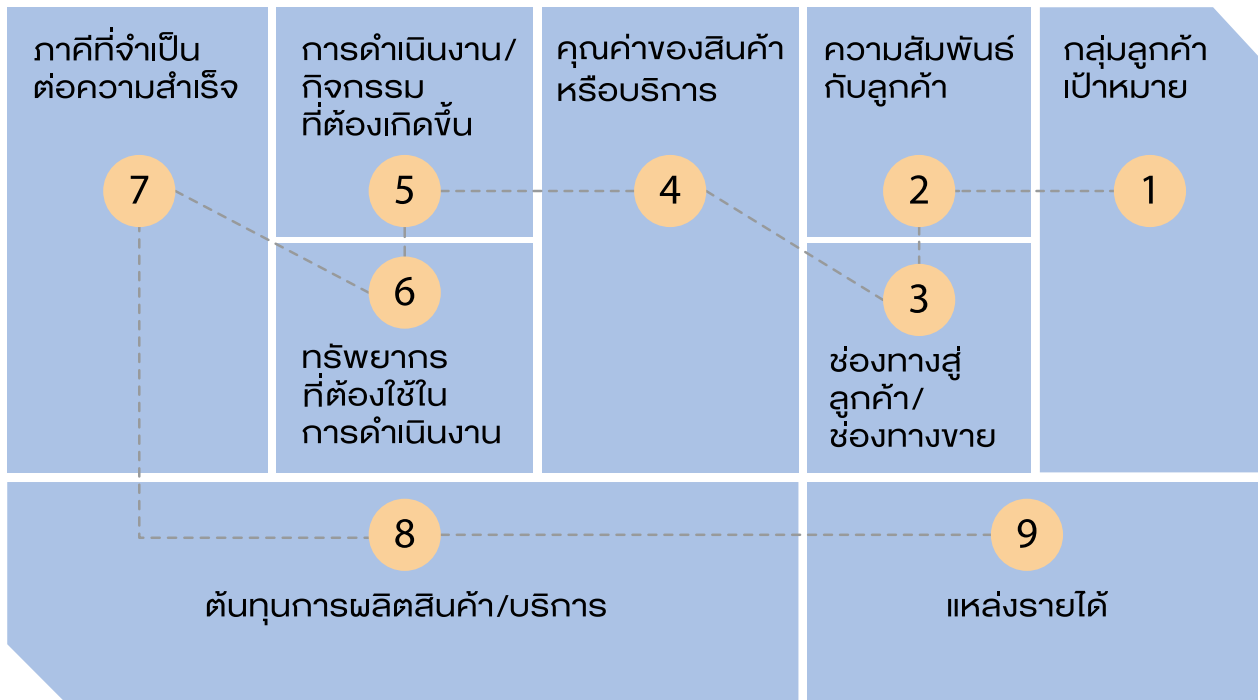
2 ชุมชน
มีความต้องการ
ความช่วยเหลือ
ที่ชัดเจนหรือไม่

+

3 สินค้า/บริการ
มีความโดดเด่น
หรือไม่

เครื่องมือในการพัฒนาธุรกิจชุมชน

แบบจำลองทางธุรกิจ



ตัวอย่างแบบจำลองทางธุรกิจการท่องเที่ยวในชุมชน



แบบวิเคราะห์จุดอ่อน จุดแข็ง โอกาส และความท้าทายทางธุรกิจ (SWOT Analysis)



ตัวอย่างการวิเคราะห์จุดอ่อน จุดแข็ง โอกาส และความท้าทายของธุรกิจชุมชน



แผนธุรกิจ (Business Plan)



ตัวอย่างแผนการตลาด

<p>กลุ่มลูกค้าเป้าหมาย</p> <p>วัยทำงาน เพศหญิง อายุตั้งแต่ 20-26 ปี ชาวไทย</p> <p>สินค้า</p> <p>ผ้าฝ้ายย้อมดินภูเขาไฟในรูปแบบของผ้าพันคอ</p>	<p>การกำหนดราคา</p> <p>ราคาเฉลี่ย 200/ผืน</p> <p>ช่องทางการจัดจำหน่าย</p> <p>ร้านค้าปลีกระดับพรีเมียม/งานออกร้าน/ออนไลน์</p>
--	--

แผนการผลิต

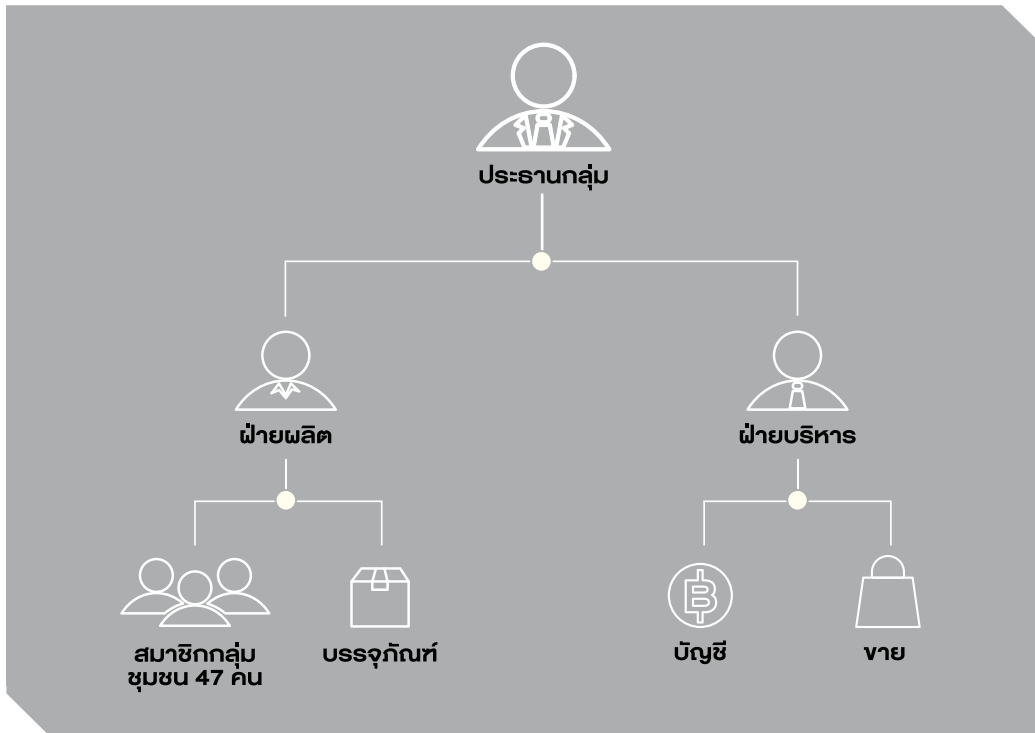
แผนการจัดซื้อวัตถุดิบ

รายการ	จำนวน/ตั้ง	การใช้งาน	ราคาทุน
ฝ้าย	6	ใช้ในการทอผ้าฝ้าย	6,900 บาท

ประมาณการลงทุนเครื่องจักร

รายการ	จำนวน/หลัง	การใช้งาน	ราคาทุน	อายุ
ที่ระตุก	1	ใช้ในการทอผ้าฝ้าย	6,000 บาท	5 ปี

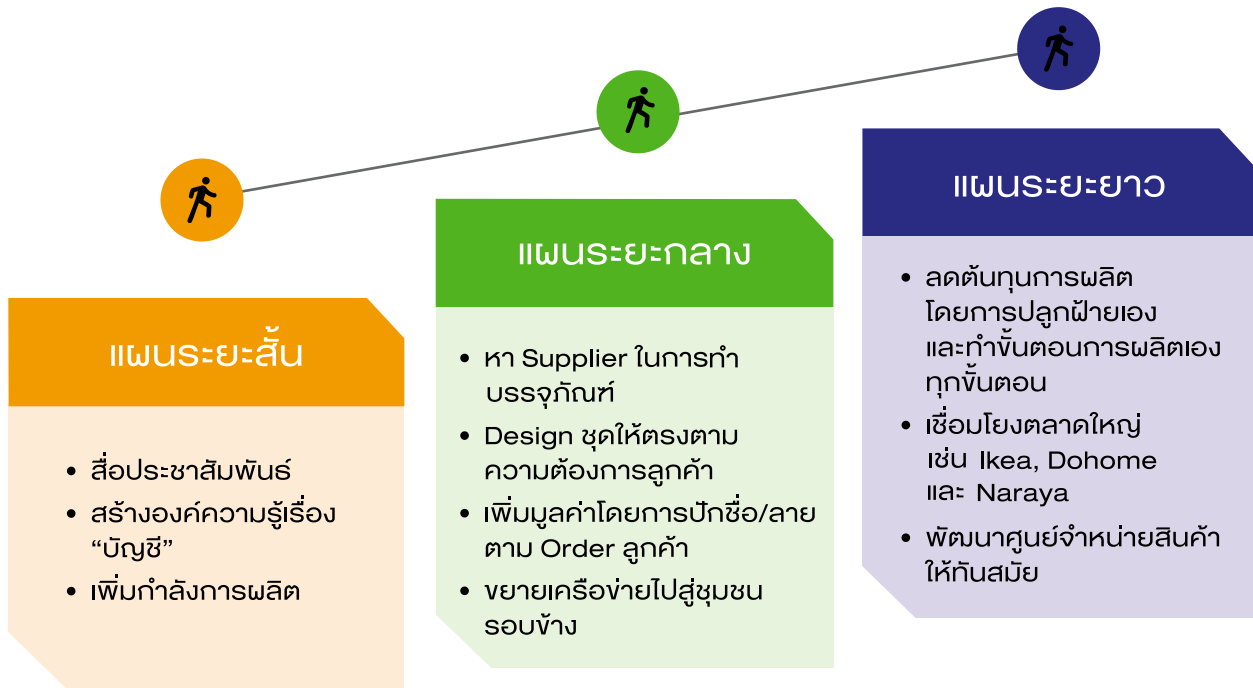
ตัวอย่างแผนทรัพยากรบุคคล การจัดโครงสร้างองค์กร



ตัวอย่างแผนการเงิน ประมาณการงบกำไรขาดทุนของธุรกิจในอนาคต (เพิ่มกำลังการผลิตและจ่ายค่าแรงผู้ผลิต)

วันที่	รายการ	จำนวน	ราคาต่อหน่วย	ราคาต้นทุนผลิต/เดือน	ยอดจำหน่าย	หมายเหตุ
	ค่าฝ่าย/ลุง	6	1,150.00	6,900.00	-	
	ค่าซ่อม/ลุง	6	250.00	1,500.00	-	
	ค่าล้างฝ่าย/ลุง	6	100.00	600.00	-	
	ค่าจ้างปั้นหลอด/ลุง	6	260.00	1,560.00	-	
	ค่าจ้างคันเครื่องทำลาย/ลุง	6	240.00	1,440.00	-	
	ค่าจ้างผูกหูก	1	60.00	60.00	-	
	ค่าจ้างพัน/ผืน	192	7.00	1,344.00	-	
	ถุงแก้ว	192	0.60	115.20	-	
	จำหน่ายสินค้า/เดือน	192	130.00	-	24,960.00	
	ค่าแรง	30	300.00	9,000.00	-	
	ยอดยกมา	-	-	-	-	
	รวม			22,519.20	24,960.00	
				กำไร/เดือน	2,440.80	
				กำไรต่อวัน	81.36	
				กำไร/ผืน	12.71	

การสร้างแผนการดำเนินงาน (Action Plan)



ตัวอย่างแบบฟอร์มแผนการดำเนินการ (Action Plan)

ระยะเวลา	งานที่ต้องทำและผลงานที่คาดหวัง	กำหนดเสร็จสิ้น	ภาคี่จำเป็นต่อความสำเร็จ	ผู้รับผิดชอบ
แผนงานระยะสั้น (1-3 เดือน)				
แผนงานระยะปานกลาง (4-6 เดือน)				
แผนงานระยะ 1 ปี (7-12 เดือน)				



**ชุมชนลงมือทำ
เอกชนจับเคลื่อน
รัฐบาลสนับสนุน**

เครือข่ายบริษัท ประชาธิรัฐรักษามัคคี วิสาหกิจเพื่อสังคม (ประเทศไทย) จำกัด ทั่วประเทศ

จังหวัด	ชื่อ - นามสกุล	ตำแหน่ง	เบอร์ติดต่อ	ไลน์ไอดี	อีเมล
กระบี่	นายแสงชัย วสุนธรา	กรรมการผู้จัดการ	08-1978-5726	08-1978-5726	as8tara@hotmail.com
กาญจนบุรี	นายสันทพงษ์ เทพวงศ์	กรรมการผู้จัดการบริษัทฯ	08-6309-2006	08-6309-2006	santapong.thep@gmail.com
กาฬสินธุ์	คุณภัทรา วรามิตร	กรรมการผู้จัดการ	09-7987-8942	9878942	patraw@yahoo.co.th
กำแพงเพชร	นายวิศรุต สือพัฒนา	กรรมการบริษัท	08-66758433		poly_bank@hotmail.com
ขอนแก่น	ดร.สุวิทย์ สืบสารคาม	กรรมการผู้จัดการ	08-8330-7788	08-8330-7788	suvit1@gmail.com
จันทบุรี	นายจอมศักดิ์ ภูติรัตน์	กรรมการผู้จัดการบริษัทฯ	08-1645-8359	08-1645-8359	neung77@hotmail.com
ฉะเชิงเทรา	นายร่มไทร กิทยเสวต	กรรมการผู้จัดการ	08-6771-0270	08-6771-0270	romsai2501@gmail.com
ชลบุรี	นางสุดใจ ฝ่องแพ้ว	กรรมการ	08-1907-1111	08-1907-1111	khunnina@gmail.com
ชัยนาท	นายสาธิต เหล่าสุวรรณ	กรรมการผู้จัดการ	08-1953-9924	08-4819-6999	goodban@hotmail.com
ชัยภูมิ	นายสิทธิพล สุทธิศักดิ์ภักดี	กรรมการผู้จัดการ	08-1816-1926	08-1816-1926	popeyesport@hotmail.com
เชียงใหม่	นายเดโช ไชยกัฬ	กรรมการผู้จัดการ	08-1594-7676		naiheaw@yahoo.com
เชียงราย	นายวิรุณ คำภีโร	กรรมการผู้จัดการบริษัทฯ	08-1881-2312		viroon.kumpilo@gmail.com
ชุมพร	น.ส.ณัฐชวีชา คงแก้ว	กรรมการผู้จัดการบริษัทฯ	08-2480-2131	08-2480-2131	ladyfirst_bewitch@hotmail.com
ตรัง	คุณอดิสร ดันเองชวน	กรรมการผู้จัดการ	08-1895-8450	08-1895-8450	adisom3004@gmail.com
ตราด	คุณพิทยา หอมไทรลาศ	กรรมการผู้จัดการบริษัท	08-1919-3995	08-1919-3995	changtonejwu@gmail.com
ตาก	นายสุชาติ ศรีรัตนวัฒนา	ประธานกรรมการ	08-1919-3995	sucharttisan	suchart@tisan1988.com
นครนายก	นางสุมาลี นาคสุข	กรรมการผู้จัดการ	08-7094-0066	08-7094-0066	pookyntd@hotmail.com
นครปฐม	นายพรเทพ ปัทวี	กรรมการและเลขาฯ (รักษาการ MD)	08-1291-0261	p.prontep	sakunrat1972@hotmail.com
นครพนม	นายวรพงษ์ บุพศิริ	กรรมการ/กรรมการผู้จัดการ	08-1592-8361	08-1592-8361	pah_111@yahoo.com
นครราชสีมา	นายมนตรี จงวิเศษ	กรรมการผู้จัดการ	08-6989-2222		mk4thai@hotmail.com
นครศรีธรรมราช	นายกรกฎ เตติรานนท์	กรรมการผู้จัดการ	09-8995-6964	kon5tai	korakot.tetiranon@gmail.com
นครสวรรค์	นายสมยศ นะลำเลียง	ประธานคณะกรรมการบริหารฯ	08-1888-6622	somyotjin	somyotn@gmail.com
นนทบุรี	นายกฤษณะ วจีไกรลาศ	กรรมการผู้จัดการบริษัทฯ	08-6980-7788	08-6980-7788	kitv360@gmail.com
นราธิวาส	นายปกรณ์ ปรีชาวุฒิมิเศษ	กรรมการผู้จัดการ	08-1540-0220	08-1540-0220	prsnarathiwat@gmail.com
น่าน	นายประทุม จินสมน	กรรมการผู้จัดการ	08-6513-7777		pratoom@e-refillcall.com
นิงกาฬ	นายเจตน์ เกตุจ่านง	กรรมการผู้จัดการ	09-0352-6795	09-0352-6795	eagle1@hotmail.co.th
บุรีรัมย์	นายณัฐพัชร์ ส้อธิพันธ์	ประธานกรรมการ	08-0979-0796	08-0979-0796	tor_casting@hotmail.com
ปทุมธานี	นายสิทธิพล ภูสมบุญ	กรรมการผู้จัดการ	08-1902-5224	08-1902-5224	p_sittiphol@yahoo.com
ประจวบคีรีขันธ์	นางกาญจนา จ้อยรัมย์	กรรมการผู้จัดการ	09-6995-5994	09-6995-5994	ninthongtae@hotmail.com
ปราจีนบุรี	คุณพลอยนภัส เรืองแสงศิลป์	กรรมการผู้จัดการ	08-1850-9206		ploynapus@gmail.com
ปัตตานี	นายศศิยะ อิมพาลี	กรรมการผู้จัดการ	08-1738-2535	08-1738-2535	ta.ti.ya@hotmail.com
เพชรบุรี	ดร.กรณีย์ สุภธารมณ	กรรมการผู้จัดการ	08-2888-8099	08-2888-8099	karunryd@gmail.com
เพชรบูรณ์	คุณประนอม จันทรภักดี	กรรมการผู้จัดการ	08-1953-8556		p.chantarapakdee@gmail.com
แพร่	นางโสภิตา กฤตวรนนท์	กรรมการผู้จัดการ	09-5451-4114	09-5451-4115	pracharat.phrae@gmail.com
พระนครศรีอยุธยา	คุณปรานี คำนชัยวิโรจน์	กรรมการผู้จัดการ	09-2420-8888	09-2420-8889	seayutthaya@gmail.com
พะเยา	นายจรัส สุทธิกุลบุตร	ประธานกรรมการ CEO	08-1881-8333		jr.asia@hotmail.com
พังงา	นายศรัณย์ รองเรืองกุล	กรรมการผู้จัดการ	08-6525-8844	08-6525-8844	sarun_2545@yahoo.com

จังหวัด	ชื่อ - นามสกุล	ตำแหน่ง	เบอร์ติดต่อ	ไลน์ไอดี	อีเมล
พัทลุง	ดร.นาถิ์ รัชกิจประการ	ประธานกรรมการผู้จัดการ CEO	08-7682-1397	08-7682-1397	natsarun@gmail.com
พิจิตร	คุณพิชชาภา พลสว่าง	รักษาการกรรมการบริษัท	08-9437-7792	08-9437-7792	brookshop_1@yahoo.com
พิษณุโลก	วริญญา รูปหอม	กรรมการผู้จัดการบริษัท	08-6929-1745		anongthip_thapho@hotmail.com
ภูเก็ต	คุณวีระชัย ปรานวีระไพบูลย์	กรรมการผู้จัดการ	08-1370-7576		peeteeng@gmail.com
แม่ฮ่องสอน	คุณธวัชชัย รัตซ้อน	กรรมการผู้จัดการบริษัท	08-1972-0472		tawatchai.ratanasorn@gmail.com
มหาสารคาม	นายสุทิน พรหมกลชัย	ประธานกรรมการ	08-1392-3655		suthin_PORN@yahoo.com
นุกาหาร	นายจิรโรจน์ เรืองกิตต์ชัยกุล	กรรมการผู้จัดการ	08-3288-8882		jirarotha@gmail.com
ยโสธร	คุณไพศาล แจ่มจำรัส	กรรมการผู้จัดการ	08-1876-8766	08-1876-8766	paisal123@gmail.com
ยะลา	คุณชานนท์ เจะหะมะ	กรรมการบริษัท	08-1897-5065		yalacsop@yahoo.co.th
ร้อยเอ็ด	นายสมเกียรติ์ ชัยคนารักษ์กุล	กรรมการผู้จัดการ	08-9711-5404	08-9711-5404	somkiat.big101@hotmail.com
ระนอง	นายนิษฐ์ อุ้ยเติกแก่ง	(รักษาการกรรมการบริษัท)	08-1956-4333	08-1956-4333	nit.utk2288@gmail.com
ระยอง	คุณอนุชิตา ชินศิริประภา	กรรมการ (รักษาการ)	08-1821-4216	anuchidachin	anuchaida_c@yahoo.com
ราชบุรี	นายณรงค์ศักดิ์ ชื่นสุธม	กรรมการผู้จัดการ	08-1881-8199	08-8547-8889	narongsak@nccoconut.co.th
เลย	นายอรรถพล สำลพันธ์ุ	กรรมการผู้จัดการ	08-4388-8166		athapon.s@gmail.com
ลพบุรี	นายธวัชชัย เศรษฐจินดา	ประธานกรรมการบริษัท (รักษาการ)	08-1443-9424		lobburipcc@gmail.com
ลำปาง	คุณบรรณรัตน์ ผดุงพงษ์	กรรมการผู้จัดการ	08-1951-2187	08-1951-2187	bboriboon3@hotmail.com
ลำพูน	นายพิรุณ จันทรธรรม	กรรมการผู้จัดการ	08-6114-1810	Pirun2503	ingo62@hotmail.com
ศรีสะเกษ	นายรัฐวิทย์ อังคสกุลเกียรติ	กรรมการ	08-1547-3333		rattwitta@gmail.com/sskpacharat@gmail.com
สกลนคร	นายแพทย์สมบูรณ์ จิระวัฒน์นามกุล	กรรมการผู้จัดการ	08-1975-3978		dr_somboon@yahoo.com
สงขลา	นายโสภณ จะยะสกุล	ผู้จัดการ	09-9365-3388	sopon936	sopon.jayasakul@gmail.com
สตูล	นายประยูร โพทัด	ผู้จัดการ	08-1478-6704	08-1478-6704	khokhad18@hotmail.com
สมุทรปราการ	นายอนันต์ชัย คุณานันกุล	ประธานกรรมการ	08-1915-0888	anantachai.senator	anantachai@siameastern.com
สมุทรสงคราม	นายภาณุวัฒน์ สิริบุญญาวงศ์	ผู้จัดการ	09-2614-3553		sibunyawong@gmail.com
สมุทรสาคร	นายธีรพงศ์ จินศิริ	ประธานกรรมการ	08-1648-8416		thiraphong.Chansiri@Thaiunion.com
สระแก้ว	นายเอกชัย ล้อเจริญ	ประธานกรรมการและกรรมการผู้จัดการ	08-1856-7283		ak_lo@hotmail.com
สระบุรี	นายอัศวิน ไวรศมี	กรรมการผู้จัดการ	08-5123-7365	asawin9	asawin@Banriecoffee.com
สิงห์บุรี	นายวิจิตร เลิศไพบุลย์พงษ์	ประธานกรรมการสภาอุตสาหกรรม	08-5747-8802		ying.vj@gmail.com
สุโขทัย	นายธงชัย คงสนิก	ผู้จัดการ	08-1972-4206	08-1972-4206	thongk.k@hotmail.com
สุพรรณบุรี	นายสนั่น บุญสุข	ผู้จัดการ	09-4663-1114		thaingtrong@gmail.com
สุราษฎร์ธานี	นายชินพร บิลวัชรเมณี	กรรมการผู้จัดการ	08-2455-5591	chin112osk	chin.nil0418@gmail.com
สุรินทร์	นายทวีศักดิ์ นาคดี	ผู้จัดการ	06-2681-5688	taweesak180207	tnakdee@gmail.com
หนองคาย	นางจิรนันท์ สกุลตั้งไพศาล	กรรมการผู้จัดการใหญ่	08-9828-0818	jiranuncw	jiranun_ccw@hotmail.com
หนองบัวลำภู	นายธนวิทย์ คงสุริยะ	กรรมการผู้จัดการ	08-9422-9930	08-9422-9930	kusupplyandtravel@gmail.com
อ่างทอง	นายศุภากร วัชรภัทรไชย	ผู้จัดการ	08-5192-8318	851928318	rueangchai2509@hotmail.com
อำนาจเจริญ	นายเคนศ ตาโรจน์	กรรมการผู้จัดการ	08-9423-8879	08-9423-8879	kanet_d59@yahoo.com
อุดรธานี	นายสวาง ธีระรัตนบุญลชัย	กรรมการผู้จัดการ	08-1871-9999	08-1871-9999	sawat_eng@hotmail.com
อุดรดิศักดิ์	นายธนศ สุนพงษ์ศรี	กรรมการผู้จัดการ	09-9965-5199	09-9965-5199	tumthanet@gmail.com
อุทัยธานี	นายศุภวิชญ์ เอี่ยมละออ	ประธานกรรมการบริษัท (รักษาการ)	09-3135-7313	09-3135-7313	prsuthaithani@gmail.com
อุบลราชธานี	นางพวงาม ปรีดาศินต์	กรรมการผู้จัดการบริษัท	08-1876-2818		porngam.seubon@gmail.com

ที่ปรึกษา

พลเอก อนุพงษ์ เผ่าจินดา
นายชูชีพ สิริวัฒนภักดี
นายสุวิทย์ ตันยวธรรณ-
พลตำรวจเอก อุดมย์ แสงสิงแก้ว
พลเอก ฉัตรชัย สาริกัลยะ-
ดร.สุวิทย์ เมษินทรีย์
นายสมพล เกียรติไพบูลย์
นายกฤษฏา บุญราช
นางกศรา มีญุศรี
นายอิสระ วงศ์ผลกิจ
นายวิชัย อัครสกล
นายศุภชัย เจียรวนนท์
บพ.พลเดช ปิ่นประทีป
บพ.อำพล จินดาวัฒนะ
นายพลากร วงศ์ทองแก้ว
นายฤทธิ ธีระโกเมน
นายสรัญ รัชคศิริ
นายยุทธนา เจริญมาตรการ
นายธนากรักษ์ พงษ์เกศรา
นางสาวบุษนา จิราธิวัฒน์
นายวิสุทธิ วิชชาวนกรณ์
ศ.เกียรติคุณ บพ.ประเวศ วะสี
นายมีชัย วีระโกทยะ
นายอนันต์ คาไลคม
นายกราดช พยัทธิชัย
ศ.(พิเศษ) กิตติพงษ์ อรุณพัฒน์พงศ์
นางสาวสมสุข บุญญะบัญชา
นางปรีดา คงแป้น
นางไฉรินทร์ เนื่องสีกาพิยธ
ดร.กอบศักดิ์ ภูตระกูล
นางสาววิบูลย์ลักษณ์ ร่วมรักษ์
นายธีรภัทร ประยูรสิทธิ
นายการันชัย ศุภกิจวิเลทการ
นายสุกฤษณ์ จุลเจริญ
นายณัฐพงษ์ ศิริชนะ
นางบริสุทธิ์ เปรมประพันธ์
นายอภิชาติ ไตรลดาเวช
ร.ต.ท.อาทิตย์ บุญญะโสภิต
นายจรินทร์ จักกะพาก
นายสุภรณ์ วัชรวิทย์
นายวันชัย คงเกษม
นายชัยวัฒน์ ชื่นโกสุม
นางสายพิรุณ น้อยศิริ
นายทวีป บุตรโพธิ์
นายอรรถวิชช์ สัมพันธ์รัตน์
นายณรงค์ บุษศิริรักษ์
นายสมคิด จันทนฤกษ์

รัฐมนตรีว่าการกระทรวงมหาดไทย (หัวหน้าทีมภาครัฐ)
บริษัท ไทยเบฟเวอเรจ จำกัด (มหาชน) (หัวหน้าทีมภาคเอกชน)
รัฐมนตรีประจำสำนักนายกรัฐมนตรี
รัฐมนตรีว่าการกระทรวงพาณิชย์และคณบดีคณบดี
รัฐมนตรีว่าการกระทรวงเกษตรและสหกรณ์
รัฐมนตรีช่วยว่าการกระทรวงพาณิชย์
ประธานที่ปรึกษาของนายกรัฐมนตรีด้านเศรษฐกิจ
ปลัดกระทรวงมหาดไทย
ตลาดหลักทรัพย์แห่งประเทศไทย
บริษัท น้ำตาลมิตรผล จำกัด
บริษัท เวสต์เทคคิง จำกัด
บริษัท เครื่องจักรกลภัณฑ์ จำกัด (มหาชน)
สถาบันชุมชนท้องถิ่นพัฒนา และคณะกรรมการสุขภาพแห่งชาติ
สมาชิกรัฐสภาขับเคลื่อนการปฏิรูปประเทศ
สถาบันพัฒนาองค์กรชุมชน (องค์การมหาชน)
บริษัท เอ็มเค เรสโตรองด์ กรุ๊ป (มหาชน)
บริษัท ปตท. จำกัด (มหาชน)
บริษัท ปูนซิเมนต์ไทย จำกัด (มหาชน)
บริษัท กักขังปลา (2521) จำกัด
บริษัท กลุ่มเซ็นทรัล จำกัด
บริษัท น้ำมันพืชไทย จำกัด (มหาชน)
ราษฎรอ่าวใส
ประธานกรรมการ บริษัท ประชาธิปไตยสามัคคี วิสาหกิจเพื่อสังคม (ประเทศไทย) จำกัด
กรรมการ บริษัท ประชาธิปไตยสามัคคี วิสาหกิจเพื่อสังคม (ประเทศไทย) จำกัด
กรรมการ บริษัท ประชาธิปไตยสามัคคี วิสาหกิจเพื่อสังคม (ประเทศไทย) จำกัด
กรรมการ บริษัท ประชาธิปไตยสามัคคี วิสาหกิจเพื่อสังคม (ประเทศไทย) จำกัด
กรรมการ บริษัท ประชาธิปไตยสามัคคี วิสาหกิจเพื่อสังคม (ประเทศไทย) จำกัด
กรรมการ บริษัท ประชาธิปไตยสามัคคี วิสาหกิจเพื่อสังคม (ประเทศไทย) จำกัด
กรรมการ บริษัท ประชาธิปไตยสามัคคี วิสาหกิจเพื่อสังคม (ประเทศไทย) จำกัด
ผู้ช่วยรัฐมนตรีประจำสำนักนายกรัฐมนตรี
ปลัดกระทรวงพาณิชย์
ปลัดกระทรวงเกษตรและสหกรณ์
ผู้อำนวยการสถาบันส่งเสริมและพัฒนากิจการกรมปิดคองหลังพระ สืบสานแนวพระราชดำริ
รองปลัดกระทรวงมหาดไทย
รองปลัดกระทรวงมหาดไทย
รองปลัดกระทรวงเกษตรและสหกรณ์
อธิบดีกรมการพัฒนาชุมชน
อธิบดีกรมการปกครอง
อธิบดีกรมส่งเสริมการปกครองท้องถิ่น
ผู้ว่าราชการจังหวัดร้อยเอ็ด
ผู้ว่าราชการจังหวัดพิจิตร
ที่ปรึกษาด้านการปกครอง
ผู้ตรวจราชการกระทรวงมหาดไทย
รองอธิบดีกรมการพัฒนาชุมชน
รองอธิบดีกรมการพัฒนาชุมชน
รองอธิบดีกรมการพัฒนาชุมชน
ผู้ช่วยปลัดกระทรวงมหาดไทย

จัดทำข้อมูล

นายประวิช สุขุม
นางดวงใจ ธนะชานันท์
ดร.การดี เสี่ยวไพโรจน์
นายสุรพล ศเวตเศรษฐี
นางชาลอด โทณวนิก
นางธนาภรณ์ ศิริบุพผะ
นางอรสา โตสว่าง
ม.อ.รศ.เทพ เทวกุล
นายวิรัช เมฆสัมพันธ์
นางภาวดี ไชยสิทธิ์
นายสุวัฒน์ บุญยเกียรติ
นางสาววิไลพรรณ บุญยเกียรติ
นางปณณภา ธีรานักชี
นางสาวชชานันท์ บุญยเกียรติ

นางสาวไพฑูริศ อนันต์ธนกุล
นางสาวพลอยนิตา หาญวิเศษอนันต์
นางสาวชาลิสา สุภิกาก
นายสิน รัตนพันธ์
นายสุกฤษ ภาทวนย์
นางสาววิภาวดี ทรัพย์สมบูรณ์
นางสาวสรณัฐลักษณ์ สักดาสวัสดิ์
นางสาวพรรณษา ธิมาญาจนวัฒน์
นางสาวกรรณก วงษ์สุวรรณ
นางสาวณัฏฐิณี มณีวรรณ
นางสาวปิยบุษย์ สัยนันท์
นายมนู หนอง
นายกิตติศักดิ์ จุลทอง
นายเสกสรรค์ สันตินันต์รักษ์

ศิลปกรรมและเรียบเรียง

นายโชคชัย ปัญจจรัสวงษ์
นางสาวอภินันท์พัฒน์ บุญสมบูรณ์
นางสาวอุษณี วิธิตกพันธ์
นายองอาจ จิระธ
นางสาวกัทพร สนิธวรรณ-
นายวรัญชัย รัชกาเกียรติ
นายพงศ์ ไรจนเสถียร
นางสาวนุรดา พยชนะรักษ์
นายปราโมทย์ ฝ่องสุวรรณ
นายอนุสรณ์ วิศิษฐ์ศิลป์
นางสาววันกานา อินพัฒน์กุล
นางสาววรรณดา ตั้งแสงประทีป

นางสาวกุลธิดา ตันเจริญ
ว่าที่ร้อยตรี พิทักษ์ คำวัน
นางอมราภรณ์ ทรงอาวุธ
นางสาวอภิสร่า เกษอินทร์
นางสาวพรสุดา ณ สงขลา
นางสาวนทิสรา เข็มทอง
นายปวีร์ สารจันทร์
นางสาววันดี ศรีขวัญ
นางสาวกัทธรา สุทธิ
นางสาวณานิภา ศรีสุทธิชัยสกุล
นายเฉลิมวิทย์ เตือนกลาง
นางสาวธัญญา สีหะจุฬารุ
นายกันตธร ศรีชุมจันทร์
นายทองคุณ บุญศรี
นายสรสาสน์ สี่เพ็ง
นางสาวสุณีย์ เอนกพิพัฒน์
นางสาวเดือนใจ บุญทิพย์
นางสาวชลิตา จันทรศิริพงษ์
นายโยธิน ธรรมจำรัส
นายวรัญชัย ศรีอุทัย
นายคมกฤษ ภาค-ลักษณ์
นางสาวสลิลา สีหะพันธ์
นางสาวกุลวดี จันทรปาน
นางสาวนพภัฏา สุจริตกุล
นางลดาวัลย์ กันทวงศ์
นายณพปฎล เดชอุดม
ดร.ธีระพล กนอมศักดิ์ยุทธ
นายภูริสร รัชการัญญ
นายวิฑูรย์ ชี้อวัฒน์กุล
นายรุ่งกิติ พลเยี่ยม
นายไชยดี สุขสิงห์
นายวิฑูรย์ ตันติวานิช
ดร.เอกพล ณ สงขลา
นายพรหมพันธ์ กองพาวพรหม
นางสาวสาริศา ไทเศรษฐวัฒน์กุล
นางสาวกุลธิดา สิกธิไชย
นางสาวสุธาสิณี แก่นอ่อน

สนับสนุนข้อมูล

นายชาญชัย ตันศิริพงศ์
ดร.อนุรักษ์ เรืองรอบ
นายปราโมทย์ พรประภา
นางรัชตกร ไตรลดาเวช
นางสาวกฤตยา สิงจพพธร
นางสาวเพ็ญใจ ศรีสุทธิกุล
นายไพฑูริศ บุณยสัมพันธ์
นายวาทกานันท์ ช่อแก้ว
นางสาวนันทนา หวังรุ่งชัยเจริญ
นายณรงค์ วุ่นซิ้ว
นายราเชนทร์ คูวงษ์วัฒนาเสรี
นางสาวบุษบา ธรรมรักษ์
นายภูมิวิชัย อุดมทรัพย์
นายธวัชชัย แก้วคงคา
นางสาวพรพรรณ เดช-พหล
นางรมณ คูวงษ์วัฒนาเสรี
ว่าที่ร้อยตรี อิสระพงษ์ สิบรอด
นาย ณ บ้าน สงวนพงษ์
นายไทรฤทธิ์ จันทรเข้มช้อย
นางสาวณัฏฐิณี ทรัพย์พร้อม
นางสาวปิยวรรณ ลากาวันย์
นายจักริน วรรณพิทักษ์
นายอรรถพล ไชยทอง

